

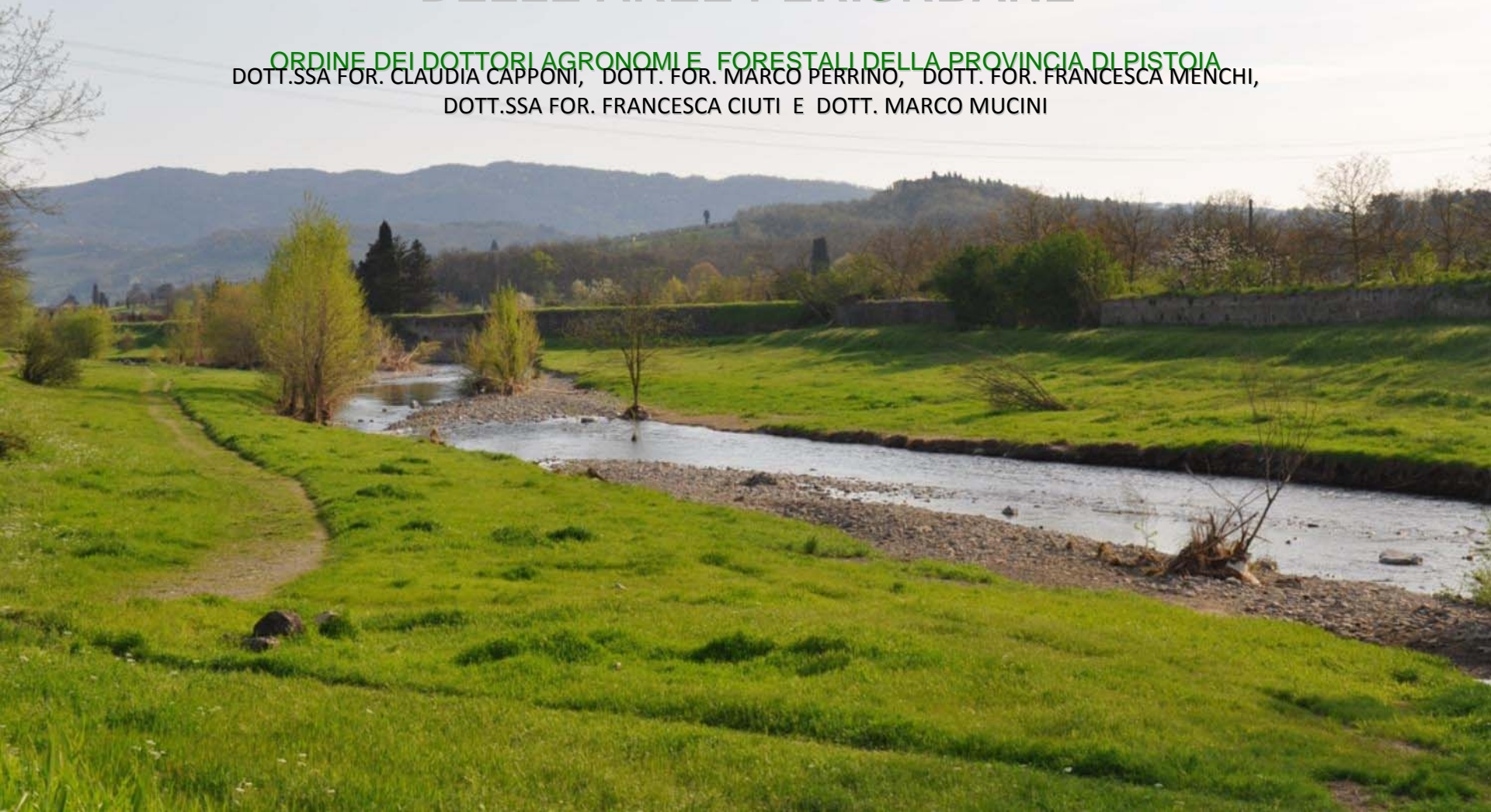


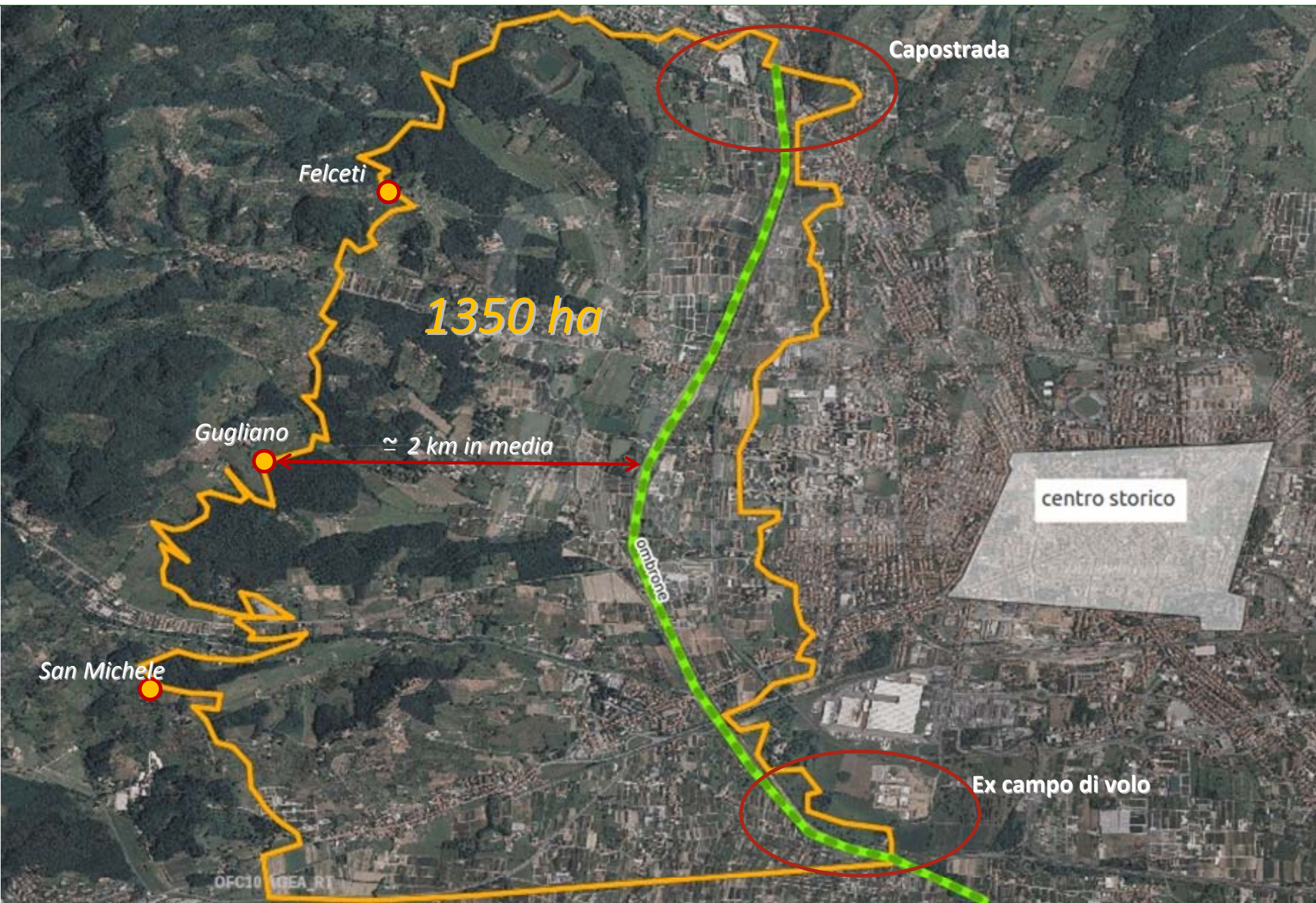
PISTOIA, 26-28 GIUGNO 2013

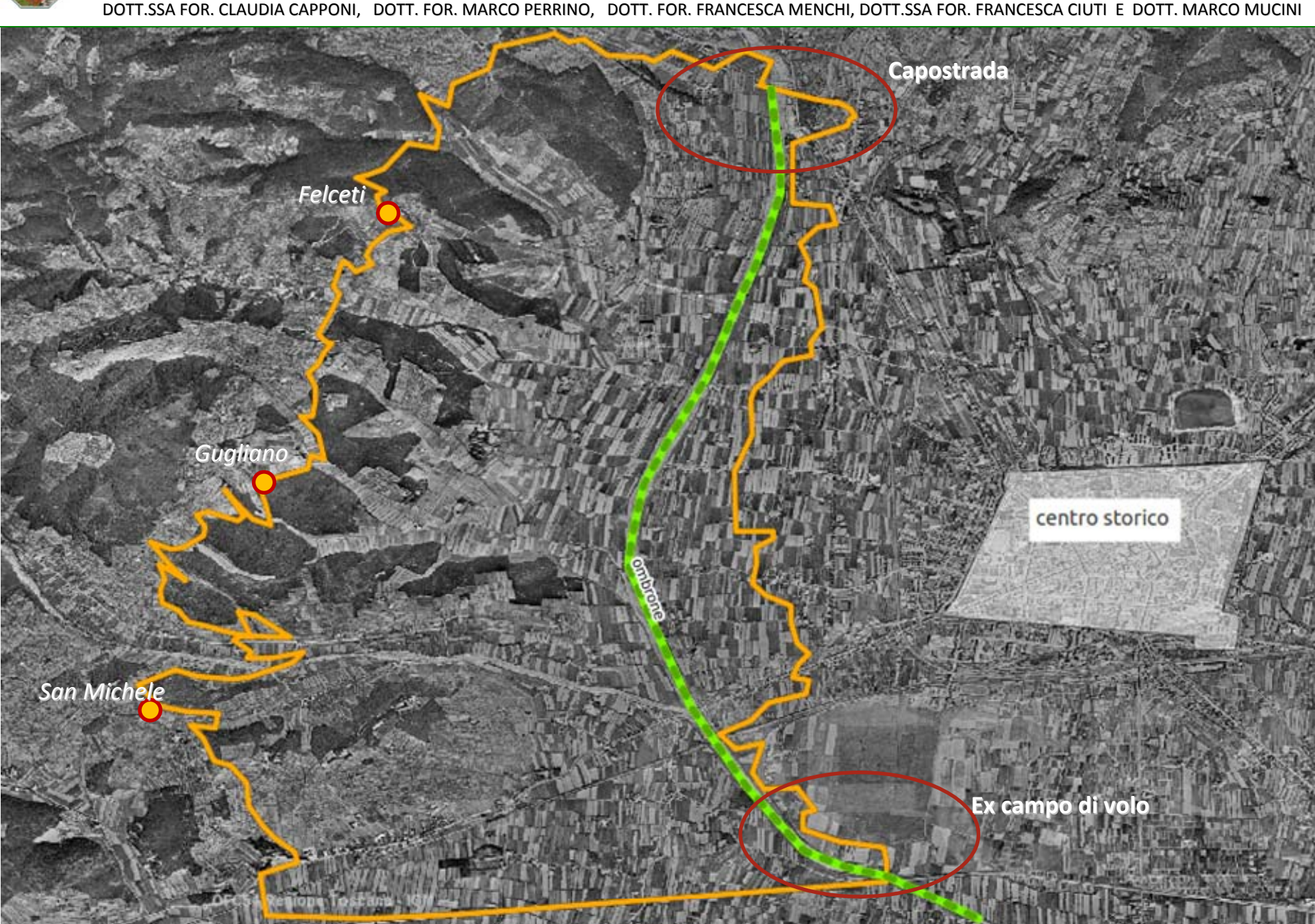
IL FIUME E LA CITTÀ: VERSO LA PIANIFICAZIONE ECOLOGICA DELLE AREE PERIURBANE

ORDINE DEI DOTTORI AGRONOMI E FORESTALI DELLA PROVINCIA DI PISTOIA

DOTT.SSA FOR. CLAUDIA CAPPONI, DOTT. FOR. MARCO PERRINO, DOTT. FOR. FRANCESCA MENCHI,
DOTT.SSA FOR. FRANCESCA CIUTI E DOTT. MARCO MUCINI









Legenda

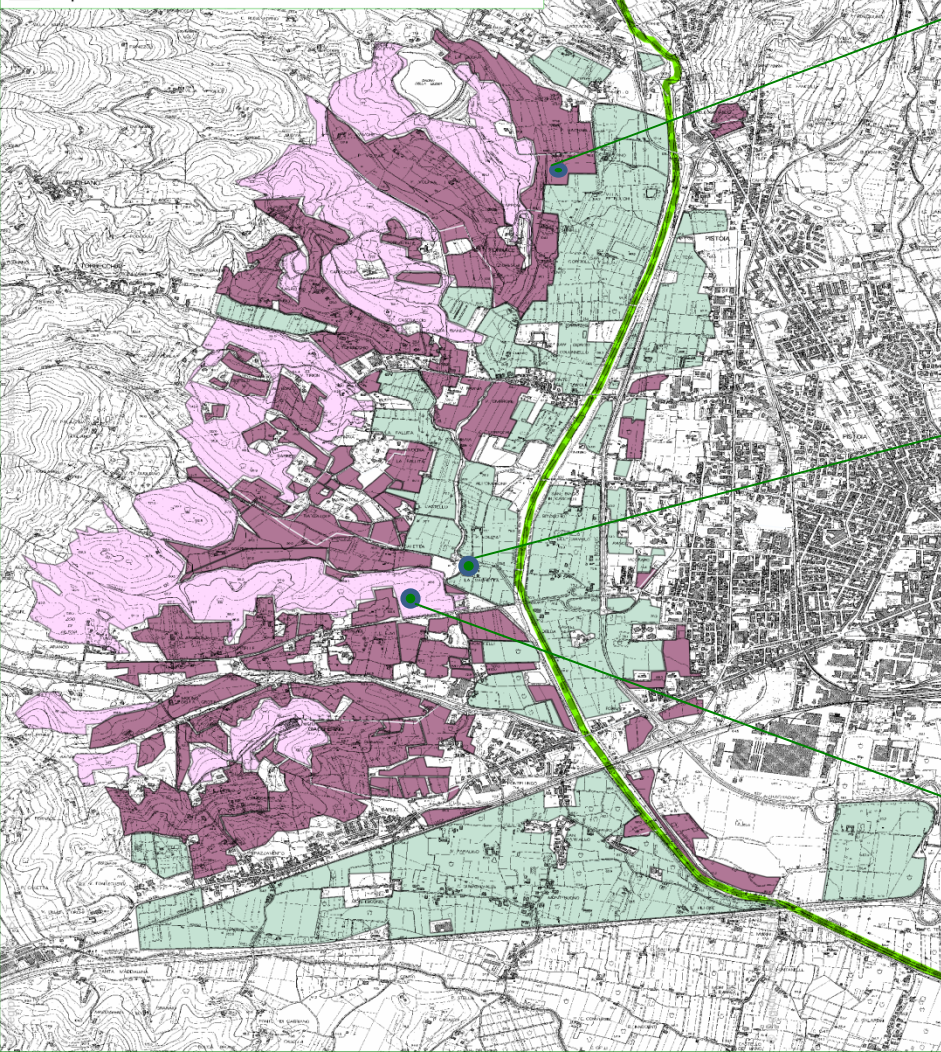
 torrente Ombrone

Totale superficie (tare escluse) = 930 ha

 Superfici coperte da bosco = 230 ha

 Superfici coperte da colture agricole tradizionali* = 340 ha

 Superfici a vivaio = 360 ha



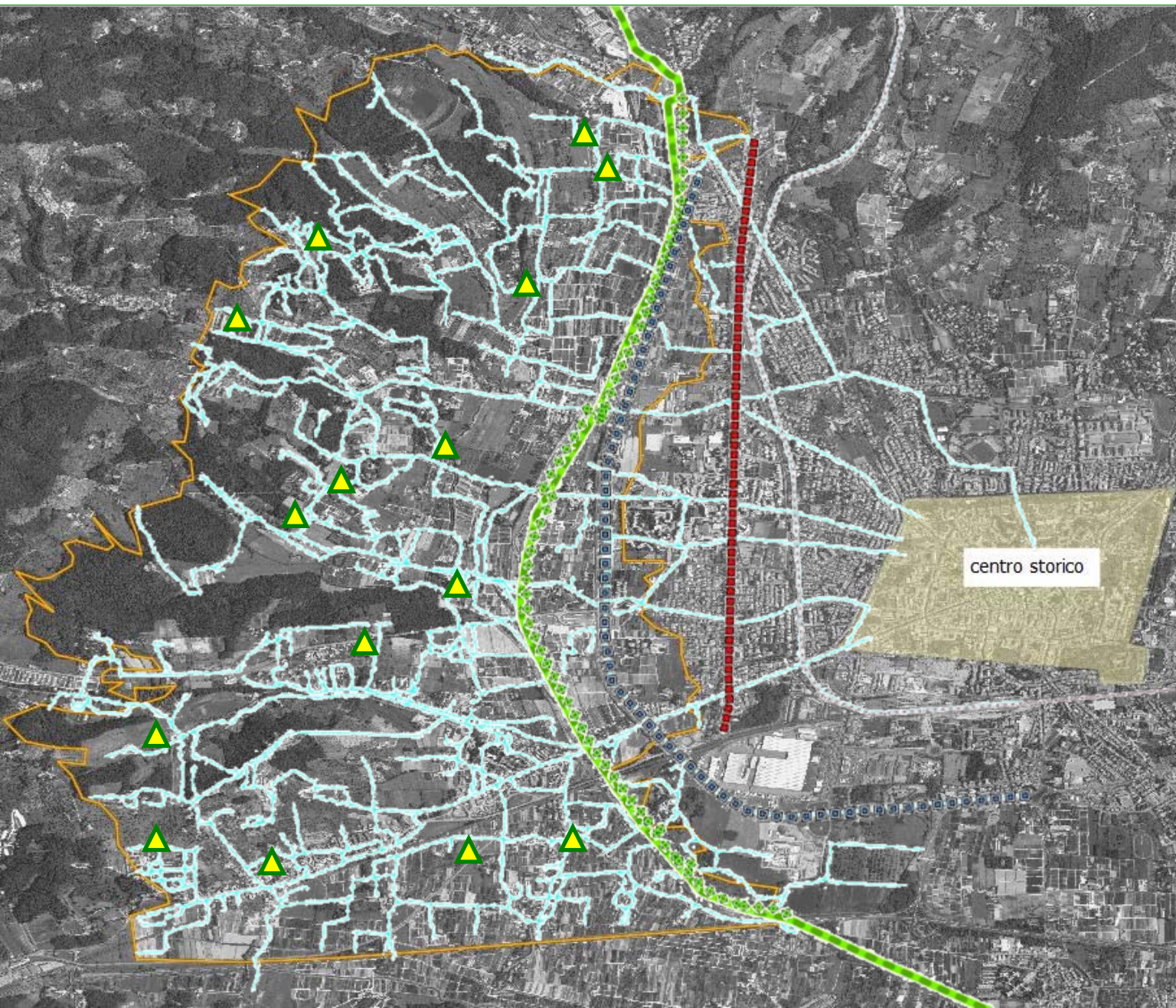
OLIVETI
(Gello)



VIVAI
(zona San Pierino in Vinci)



BOSCO
Via Guglianese



AREA DI MARGINE

-  Ombrone
-  tangenziale
-  v.le adua
-  porrettana



Vestire il Paesaggio
CONVEGNO INTERNAZIONALE

IL FIUME E LA CITTÀ: VERSO LA PIANIFICAZIONE ECOLOGICA DELLE AREE PERIURBANE

ORDINE DEI DOTTORI AGRONOMI E FORESTALI DELLA PROVINCIA DI PISTOIA

DOTT.SSA FOR. CLAUDIA CAPPONI, DOTT. FOR. MARCO PERRINO, DOTT. FOR. FRANCESCA MENCHI, DOTT.SSA FOR. FRANCESCA CIUTI E DOTT. MARCO MUCINI



20/03/2013

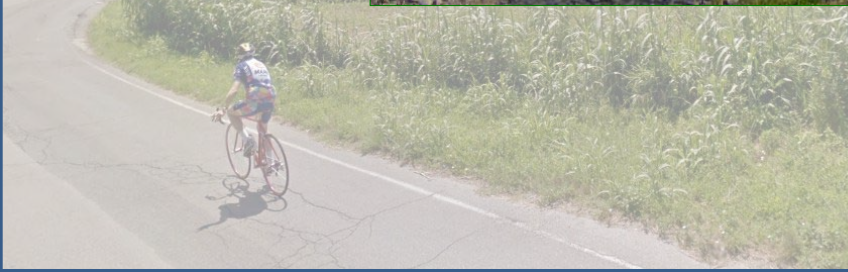
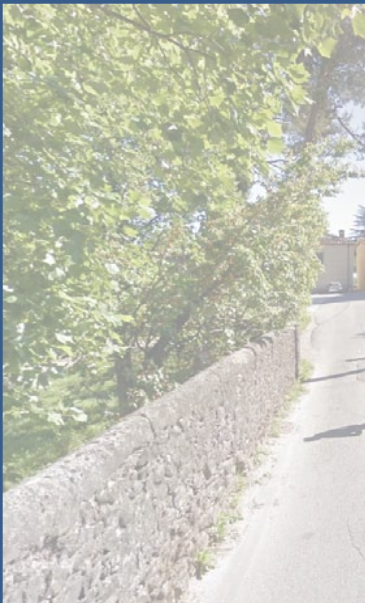


Vestire il Paesaggio®
CONVEGNO INTERNAZIONALE

IL FIUME E LA CITTÀ: VERSO LA PIANIFICAZIONE ECOLOGICA DELLE AREE PERIURBANE

ORDINE DEI DOTTORI AGRONOMI E FORESTALI DELLA PROVINCIA DI PISTOIA

DOTT.SSA FOR. CLAUDIA CAPPONI, DOTT. FOR. MARCO PERRINO, DOTT. FOR. FRANCESCA MENCHI, DOTT.SSA FOR. FRANCESCA CIUTI E DOTT. MARCO MUCINI

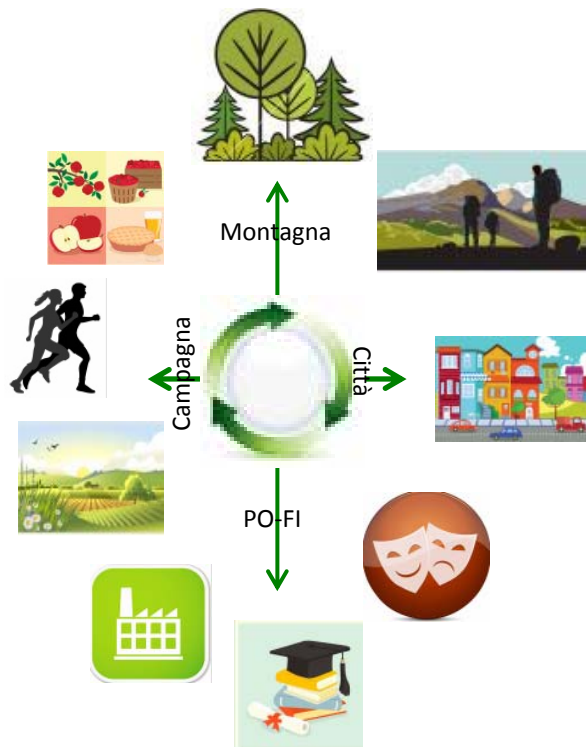




ECONOMIA RURALE E SILVANA MULTIFUNZIONALE



TERRITORIO DI MARGINE



AREA ELETTA PER IL TEMPO LIBERO





Felceti

Gugliano

San Michele

centro storico

Costruzione nuovo ospedale
e annesso parco

OFC10 UGEA_R1



Manifesto di una nuova alleanza fra produttori e consumatori

**1) beni alimentari e agricoli di elevato
standard qualitativo:**

- prodotti nella zona e a ridotto
impatto ambientale
- commercializzati con modalità di
deintermediazione inedite

2) molteplicità di prodotti:

- ospitalità nel parco
- fruizione naturalistica e didattica

**Parco agricolo
di Pistoia ovest**



Capostrada: **PORTA NORD**

**Parco agricolo
di Pistoia ovest**

viabilità sull'Ombrone

Porrettana

mercato dei prodotti del
Parco : **PORTA SUD**



Grazie per l'attenzione

Domande?

