

Provincia di Pistoia  
Fondazione Cassa di Risparmio di Pistoia e Pescia

26 Giugno 2013


## Vestire il Paesaggio 2013

# PAESAGGIO E FELICITÀ UMANA: UN APPROCCIO SOSTENIBILE AL VERDE

Francesca Neonato  
Agronoma Paesaggista

PN Studio   
PROGETTO NATURA  
Via Anfossi 18, 20135 Milano  
tel. 02 89659295 fax 02 700593894

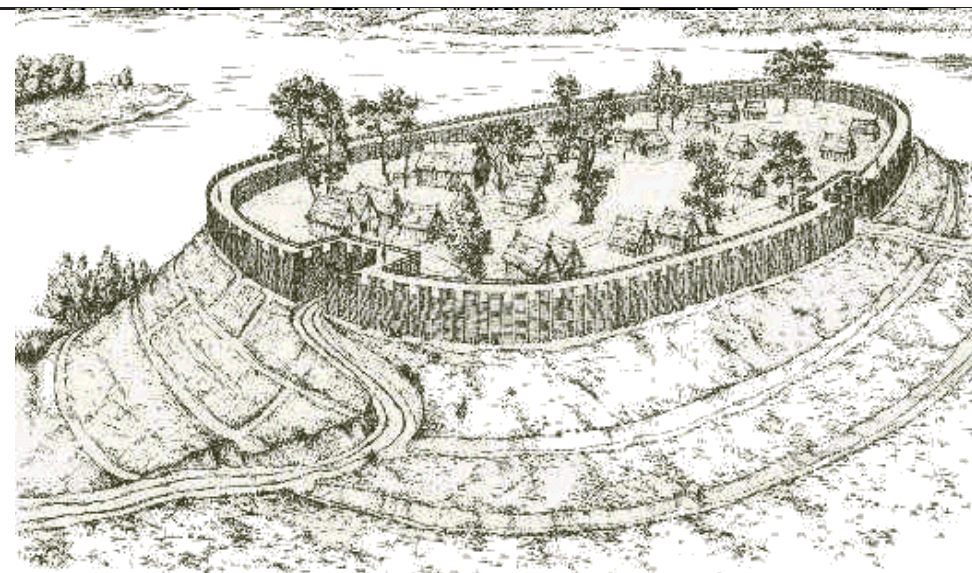
[www.pnstudio.net](http://www.pnstudio.net) [info@pnstudio.net](mailto:info@pnstudio.net)

A photograph of a dense, green forest. In the center, a small stream flows through a rocky bed, surrounded by various types of trees and bushes. The overall scene is vibrant and natural.

*“La nostra società è ‘disconnessa dalla natura’:  
da questo nasce un senso di continuo desiderio di  
beni materiali, per poterlo esaudire, si sviluppano  
dipendenze a tali beni”*

**(ECOTERAPIA da Tice-Deering, 2000)**





tradizione celtico-germanica



tradizione greco-latina





## Il verde urbano: un'invenzione recente nella storia urbana

**FORMAZIONE DEL SUOLO, NUTRIENTI, PRODUZIONE PRIMARIA**

FUNZIONE		TIPOLOGIE DI VERDE											
		Aree naturalistiche	Boschi urbani e periurbani	Parchi periurbani	Parchi e giardini urbani	Verde privato	Orti urbani	Fasce filtro	Filari	Siepi	Verde pensile	Verde verticale	Piste ciclabili/percorsi
<b>di REGOLAZIONE</b>	Ambientale	✓	✓	✓	✓	✓	✓	✓		✓	✓		
	Climatica	✓	✓	✓	✓	✓	✓	✓	✓	✓	✓	✓	
	Ecologica	✓	✓	✓	✓	✓	✓	✓	✓	✓	✓	✓	
	Rid. eventi calamitosi	✓	✓	✓	✓	✓	✓	✓					
	Protezione del suolo	✓	✓	✓	✓	✓	✓						
	Regolazione acqua	✓	✓	✓	✓	✓	✓	✓			✓	✓	
<b>ECONOMICA</b>	Energia	✓	✓	✓	✓			✓			✓	✓	✓
	Cibo	✓	✓	✓			✓						
	Legno	✓	✓	✓	✓				✓				
<b>SOCIALE-CULTURALE</b>	Paesaggistica	✓	✓	✓	✓	✓	✓	✓	✓	✓	✓	✓	✓
	Igienica	✓	✓	✓	✓	✓	✓	✓	✓	✓			
	Terapeutica	✓	✓	✓	✓	✓	✓			✓	✓	✓	✓
	Estetica	✓	✓	✓	✓	✓	✓	✓	✓	✓	✓	✓	✓
	Educativa	✓	✓	✓	✓	✓	✓			✓	✓	✓	✓
	Culturale	✓	✓	✓	✓	✓						✓	✓
	Ricreative/turistiche	✓	✓	✓	✓							✓	✓
	Storica	✓	✓	✓	✓				✓	✓			✓
	Spirituali/religiose	✓	✓	✓	✓								✓

Gradiente di naturalità e servizi ecosistemici offerti

## SERVIZI ECOSISTEMICI:

- **servizi di approvvigionamento:** beni ottenuti direttamente dagli ecosistemi (cibo, legno, minerali, principi attivi per la farmacopea e composti chimici naturali, carburanti fossili)
- **servizi di regolazione:** benefici ottenuti dalla regolazione dei processi naturali (il filtraggio e la potabilizzazione dell'acqua, la decomposizione dei prodotti di scarto, la regolazione del clima e della qualità dell'aria);
- **servizi di supporto:** la regolazione dei processi ecologici di base necessari alla fornitura di tutti i servizi ecosistemici (la fissazione della CO<sub>2</sub>, l'impollinazione delle colture, il controllo biologico all'interno degli ecosistemi, la prevenzione dell'erosione, la conservazione della fertilità del suolo);
- **servizi culturali:** i benefici emozionali e spirituali derivanti dalla relazione fra il genere umano e gli ecosistemi (attività ricreative, culturali, turistiche, estetiche e spirituali).

Il **valore economico totale (VET)** si riferisce alla valutazione delle preferenze degli individui e non al valore intrinseco delle risorse ambientali.

Gli individui hanno in sé predeterminati valori, metro della stima di altri beni e servizi.

**VET = valore di uso + valore di non uso**

valore di uso = valore di uso diretto +  
valore d'uso indiretto

+ valore di opzione d'uso.

valore di non uso = valore di esistenza +  
valore ereditario



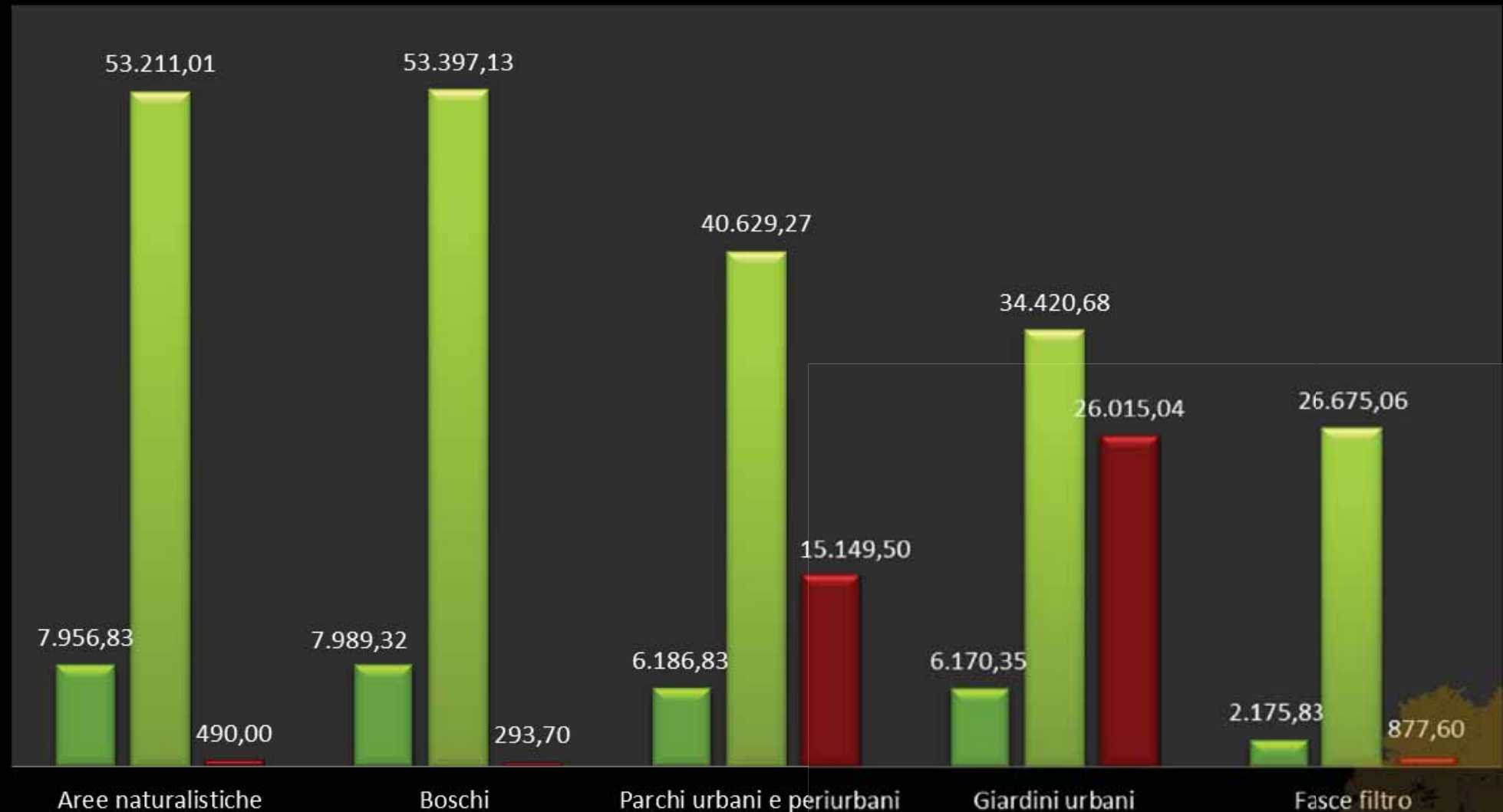
**Esprime il valore dei servizi ecosistemici prodotti  
annualmente da una struttura ecologica**



## Valore servizi ecosistemici vs Costi di gestione

€/ha/anno

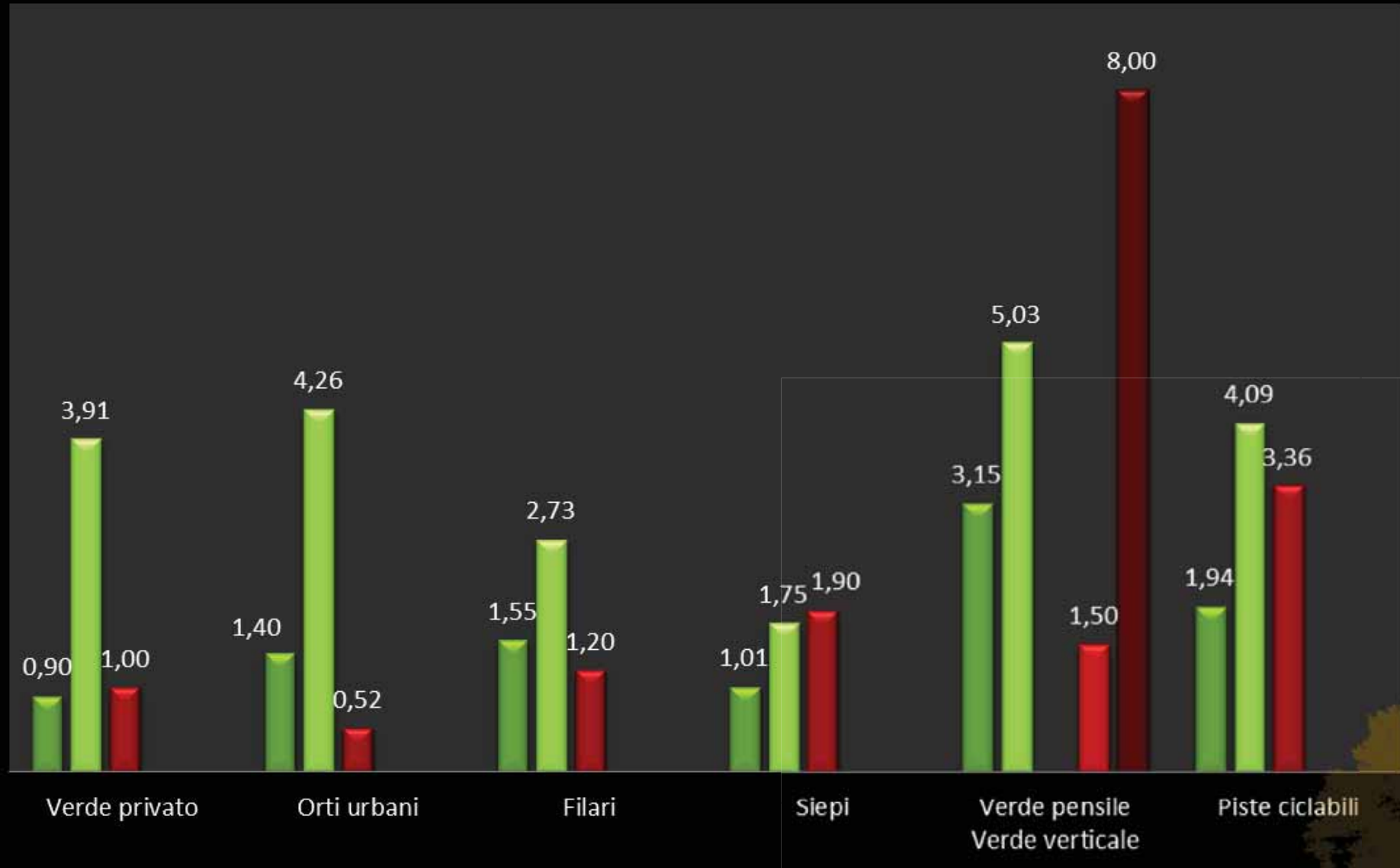
■ minimo ■ massimo ■ costi



# Valore servizi ecosistemici vs Costi di gestione

€/m<sup>2</sup>/anno

■ minimo ■ massimo ■ costi ■ costi verde estensivo ■ costi verde intensivo





## I 25 principali hotspots

Biodiversità

*versus*



'Conformismo verde'



## I luoghi comuni del 'Conformismo verde'

1. Prato all'inglese
2. Siepe ordinata
3. Alberi "controllati"
4. Il giardino all'ultimo grido
  - Anni '60... le conifere
  - Anni '70... lauroceraso
  - Anni '80... photinia
  - Anni '90... 'l'esemplare'



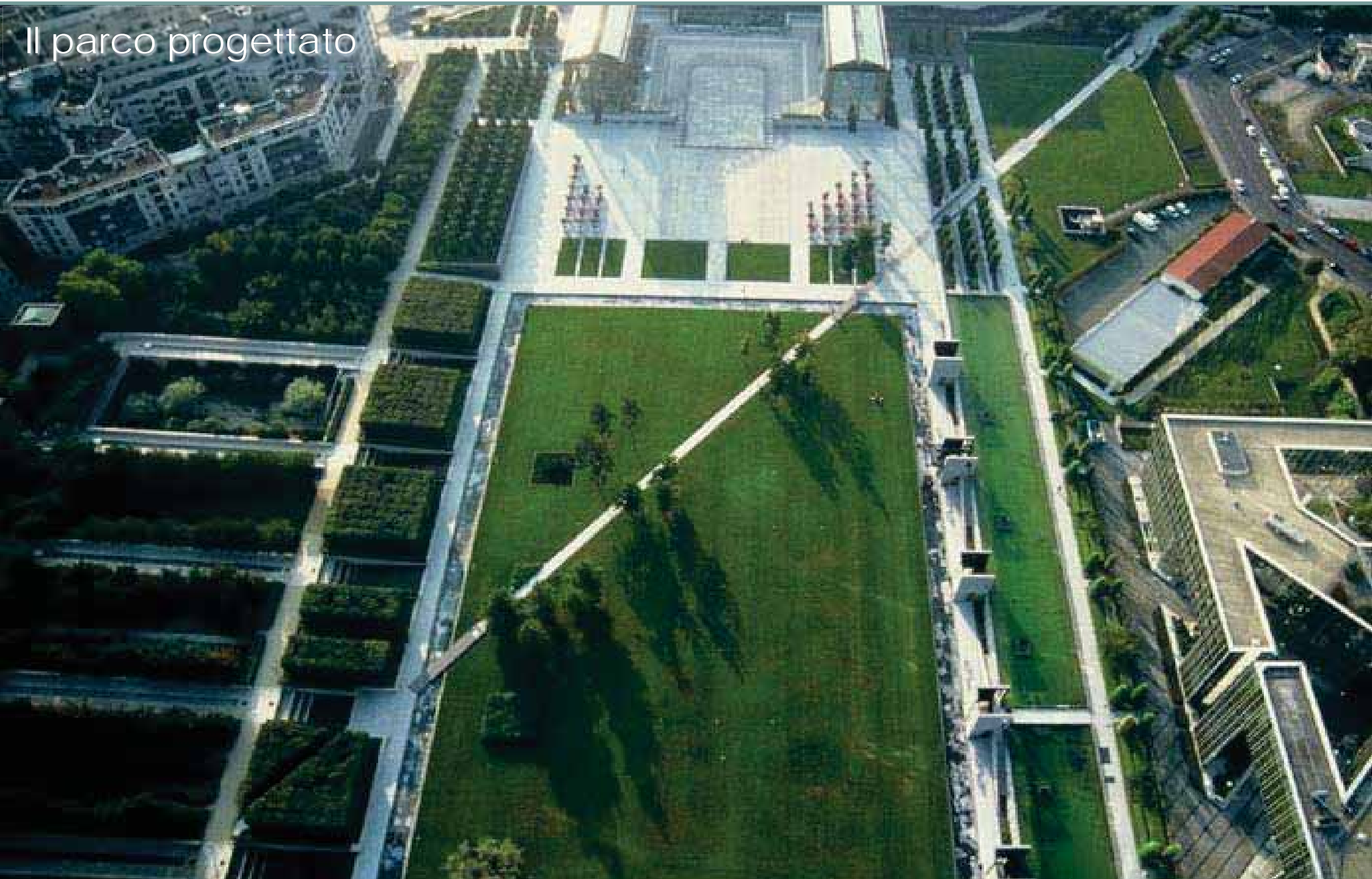
## I luoghi comuni del 'Conformismo verde'

### 5. Un "tocco di classe" ...

- Il giardino "Zen" ...
- Il giardino moderno – minimalista
- Il giardino *firmato*



Il parco progettato



## Il parco progettato

Il grande parco, un mondo a sé:  
l'acqua, il sottobosco, gli uccelli, il prato, l'energia  
vitale.



## E i modelli artificiali?

- A – Verde pensile
- B – Verde verticale
- C – Verde d'interno, allestimenti temporanei

Soluzioni interessanti se di mitigazione e bioclimatiche  
ma **NON** compensative



1 ha

**NON è VERO !!!**



Comune di Genova

Assessorato al Piano del Verde

Direzione Manutenzione, Infrastrutture, Verde e Parchi - Settore Parchi e Verde



IL PIANO DEL VERDE di GENOVA

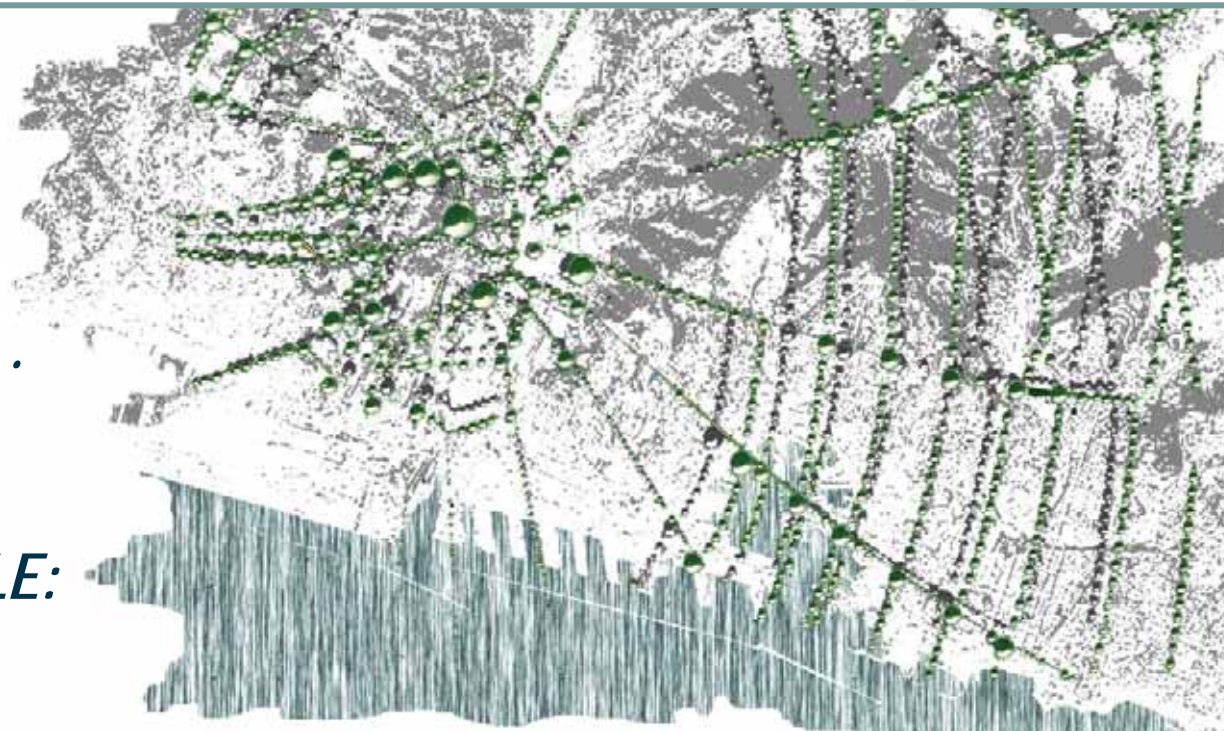
*Una ragnatela verde per Genova*

**PN Studio PROGETTO NATURA**

*DA UNA VISIONE ESTETICA...*

*...QUANTITATIVA (13,4 m<sup>2</sup>/ab.)...*

*A UN SERVIZIO MULTIFUNZIONALE:*



*come una ragnatela, il verde si dirama nel tessuto urbano, trova appigli a cui fissare un sottile filo vitale...*



## 1 – Verde territoriale

Di cintura, parchi dei Forti e delle Mura, Acquedotto storico, SIC

## 2 – Verde strutturato

Parchi ufficialmente riconosciuti, parchi, giardini, aree verdi, alberate, ecc.

## 3 – Verde connettivo

Antiche *crêuze* e mobilità dolce; torrenti e pareti minerali ; “Terzo paesaggio”, (*critical garden*, orti urbani, ecc.)

## 4 – Verde tecnologico

Verde verticale, pensile, parcheggi, barriere, siepi, alberature e aiuole stradali





Carta della Multifunzionalità delle aree verdi del territorio comunale



## OBIETTIVI

- Ridurre il costo e l'estensione degli interventi di manutenzione al verde cittadino
- Ampliare l'offerta del verde secondo sistemi gestionali e/o manutentivi differenziati
- Aumentare il coinvolgimento e la responsabilità dei cittadini singoli e delle associazioni sulle aree verdi

## PAROLE CHIAVE:

### **VISIONE STRATEGICA**

Piano pluriennale (5 e 10 anni) con definizione delle azioni, delle tecniche, pratiche e modalità di gestione/manutenzione, dei tempi di attuazione, delle risorse disponibili.

### **GESTIONE INCLUSIVA**

Dei parchi storici con soluzioni gestionali (oltre e più che soluzioni manutentive) innovative e di carattere prevalentemente culturale e sociale.

### **MANUTENZIONE INNOVATIVA**

Di filari, parchi e giardini contemporanei, orientando le operazioni di gestione e manutenzione in modo da essere il meno dispendiose possibile dal punto di vista energetico, da ridurre l'inquinamento, da sostenere scelte ecologiche, rinnovabili, da razionalizzare e minimizzare gli interventi degli operatori, gli apporti idrici e di prodotti per la difesa e la nutrizione, da ridurre i costi generali di gestione oltre che l'impatto ambientale

### **PROGETTAZIONE SOSTENIBILE**

Dei nuovi impianti a verde, progettati con criteri di sostenibilità anche e soprattutto pensando alla fase di manutenzione (disegno naturaliforme, xerocoltura, recupero piante da donatori, pacciamatura naturale, ecc.); degli interventi edilizi, secondo i criteri della bioarchitettura (verde per il risparmio energetico, gestione ottimale delle acque, ecc.); degli interventi territoriali con particolare attenzione agli aspetti idrogeologici (vedi progetto Life+).

### **AGRICOLTURA URBANA**

Rafforzamento della rete di orti condivisi, orti sinergici, ecc.

"City farming" come elemento integrante e coesivo del sistema del verde, in coerenza con la nuova PAC e condiviso con le organizzazioni di categoria.

### **COMUNICAZIONE, FORMAZIONE E SENSIBILIZZAZIONE**

Azioni di divulgazione, informazione, formazione ai tecnici, carta di servizi, portale dedicato, ecc., perché il verde sia inteso dai cittadini **non più come un servizio dovuto, ma un bene comune partecipato**.















GRAZIE PER L'ATTENZIONE

PN Studio   
PROGETTO NATURA

via Anfossi, 18

20135 MILANO

tel +39 02 89 65 92 93

fax +39 02 700 593 894

[info@pnstudio.net](mailto:info@pnstudio.net) [www.pnstudio.net](http://www.pnstudio.net)

Francesca Neonato  
Agronoma Paesaggista