



Associazione Italiana Direttori e Tecnici Pubblici Giardini  
Delegazione Lazio

## “Il Verde a rischio nel Paesaggio Urbano”

Dott. Giuseppe Sarracino  
Agronomo

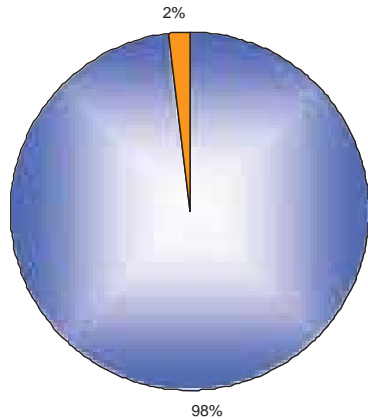
Pistoia 26 Giugno 2013

- **La metà della popolazione mondiale vive in ambiente urbanizzato**
- **In Europa il 70% della popolazione vive in aree urbane**

anno	n. megalapoli
1900	1
1985	9
2005	<b>25</b>
2025	> 30

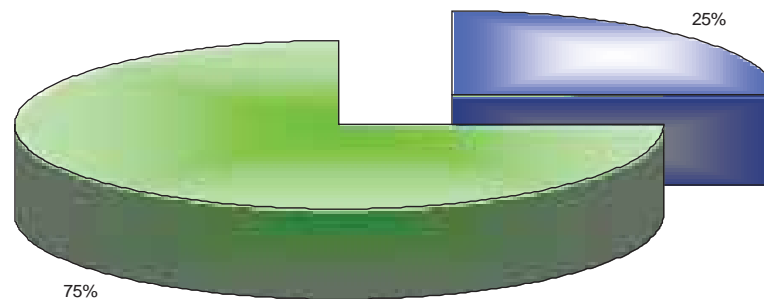
Anno	Popolazione Mondiale Miliardi	Ha di suolo a persona
1900	1,600	<b>7,91</b>
1987		2.60
2005	6,474	2.02
2011		<b>1,94</b>
2050	8,909	1,44

Spazio occupato dalle città sul Pianeta



**Le città occupano appena il 2% della superficie terrestre**

Consumo risorse



**Le città consumano il 75% delle risorse**

Le città richiedono una  
elevata concentrazione  
di:

Cibo

Acqua

Energia

Altro materiale che la  
natura non può fornire

**Tutti questi materiali  
devono essere smaltiti:**

Rifiuti

Liquami

Inquinanti dell'aria e  
dell'acqua

# Fino a quanto sarà possibile sostenere questo tipo di **CRESCITA?**

- Città sostenibile, come soluzione.
- Dove il verde ( Greening) può svolgere un ruolo fondamentale (Non ha una funzione estetica o ornamentale)

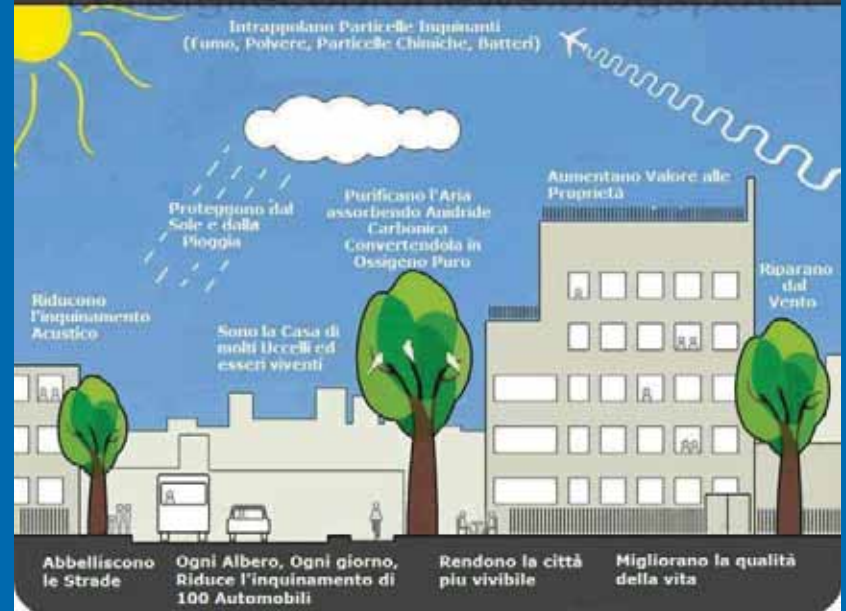


<b>Classifica finale ecosistema Urbano XVIII edizione</b>			
<b>Città &gt; 200.000 abitanti</b>	<b>Posizione/15</b>	<b>Mq verde urbano fruibile</b>	<b>Posiz./15</b>
<b>Venezia</b>	<b>1</b>	<b>18,73</b>	<b>1</b>
<b>Bologna</b>	<b>2</b>	<b>12,25</b>	<b>7</b>
<b>Genova</b>	<b>3</b>	<b>15,28</b>	<b>4</b>
<b>Catania</b>	<b>13</b>	<b>4,83</b>	<b>11</b>
<b>Palermo</b>	<b>14</b>	<b>2,37</b>	<b>15</b>
<b>Messina</b>	<b>15</b>	<b>4,44</b>	<b>12</b>
<b>Città 80.000 – 200.000 ab.</b>	<b>Posizione/44</b>	<b>Mq verde urbano fruibile</b>	<b>Posiz./44</b>
<b>Trento</b>	<b>1</b>	<b>15,39</b>	<b>13</b>
<b>Bolzano</b>	<b>2</b>	<b>8,71</b>	<b>23</b>
<b>La Spezia</b>	<b>3</b>	<b>4,25</b>	<b>34</b>
<b>Latina</b>	<b>42</b>	<b>4,08</b>	<b>35</b>
<b>Siracusa</b>	<b>43</b>	<b>Nd</b>	
<b>Reggio Calabria</b>	<b>44</b>	<b>3,78</b>	<b>37</b>
<b>Città &lt; 80.000 ab.</b>	<b>Posizione/45</b>	<b>Mq verde urbano fruibile</b>	<b>Posiz./45</b>
<b>Verbania</b>	<b>1</b>	<b>10,89</b>	<b>18</b>
<b>Belluno</b>	<b>2</b>	<b>10,19</b>	<b>20</b>
<b>Pordenone</b>	<b>3</b>	<b>34,60</b>	<b>2</b>
<b>Trapani</b>	<b>43</b>	<b>0,71</b>	<b>41</b>
<b>Crotone</b>	<b>44</b>	<b>1,34</b>	<b>40</b>
<b>Vibo Valentia</b>	<b>45</b>	<b>Nd</b>	

*Fonte: Legambiente, Ecosistema Urbano (Comuni, dati 2011)*

*Elaborazione: Ambiente Italia*

# I BENEFICI DEGLI ALBERI IN CITTA'



## Gli alberi in città....

Assorbono CO<sub>2</sub> e inquinanti atmosferici

Ombreggiano le superfici e umidificano l'aria

Attenuano l'inquinamento acustico

Funzione termoregolatrice

Aumentano la biodiversità

Benefici sociali, sociali

Riducono l'emissione del suolo



# Il verde a rischio nell'ambiente urbano

Gli alberi nelle città riescono a vivere solo una frazione del loro naturale potenziale: un albero che in una foresta potrebbe vivere 150/200 anni, ha una speranza di vita ridotta ad 1/4 nelle periferie cittadine e di 1/10 in ambiente totalmente urbano

La più comune causa di morte degli alberi  
è rappresentata da abusi e negligenze!



# Il Pericolo Numero 1 è...



































# Ruolo dei Comuni

dati ISTAT 2011

(103 città capoluogo)

- Il verde urbano occupa oltre 550 milioni di mq.
- Il verde urbano rappresenta in media il **2,7% del territorio dei comuni capoluogo di provincia**
- La disponibilità di verde urbano è pari 30,3 mq per abitante.
- Il 14,8% della superficie comunale è inclusa in "aree naturali protette".
- **I Comuni gestiscono il più importante e grande patrimonio arboreo che caratterizza il paesaggio urbano del nostro Paese ( milioni di alberi)**



- Quanti Comuni hanno un regolamento per la gestione e la manutenzione del verde? ( Reg. Edilizio...)
- Quanti Comuni hanno un ufficio verde urbano ?
- Quanti Comuni hanno figure professionali in grado di gestire il verde ?
- Quanti Comuni hanno un piano del verde?
- Quanti Comuni hanno il censimento del patrimonio arboreo ? ( stima economica)
- Quante risorse vengono impegnate ? ( Piano Triennale Opere )

## Strumenti di pianificazione del verde dei Comuni censiti (103)

dati ISTAT

Piano del verde il 21%

Regolamento del verde 45%

Censimento del verde 70 %

<b>Città</b>	<b>Regolamento</b>	<b>Carta del verde</b>	<b>Dirigenti Agronomi settore verde</b>
<b>Roma</b>	<b>No</b>	<b>No</b>	<b>No</b>
<b>Frosinone</b>	<b>Si</b>	<b>Si</b>	<b>No</b>
<b>Latina</b>	<b>No</b>	<b>No</b>	<b>No</b>
<b>Viterbo</b>	<b>No</b>	<b>si</b>	<b>No</b>
<b>Rieti</b>	<b>No</b>	<b>No</b>	<b>No</b>

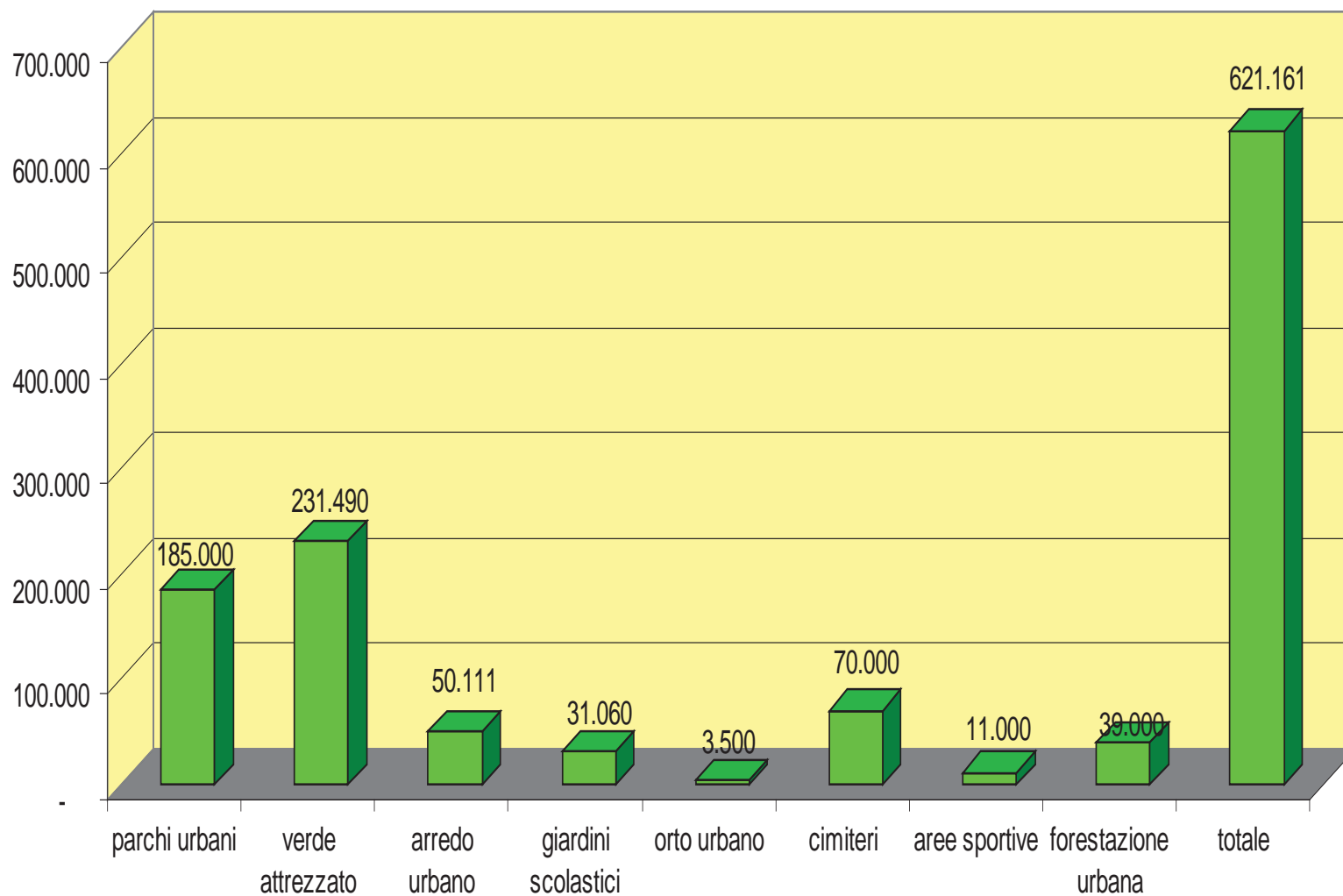


# Paesaggio Urbano

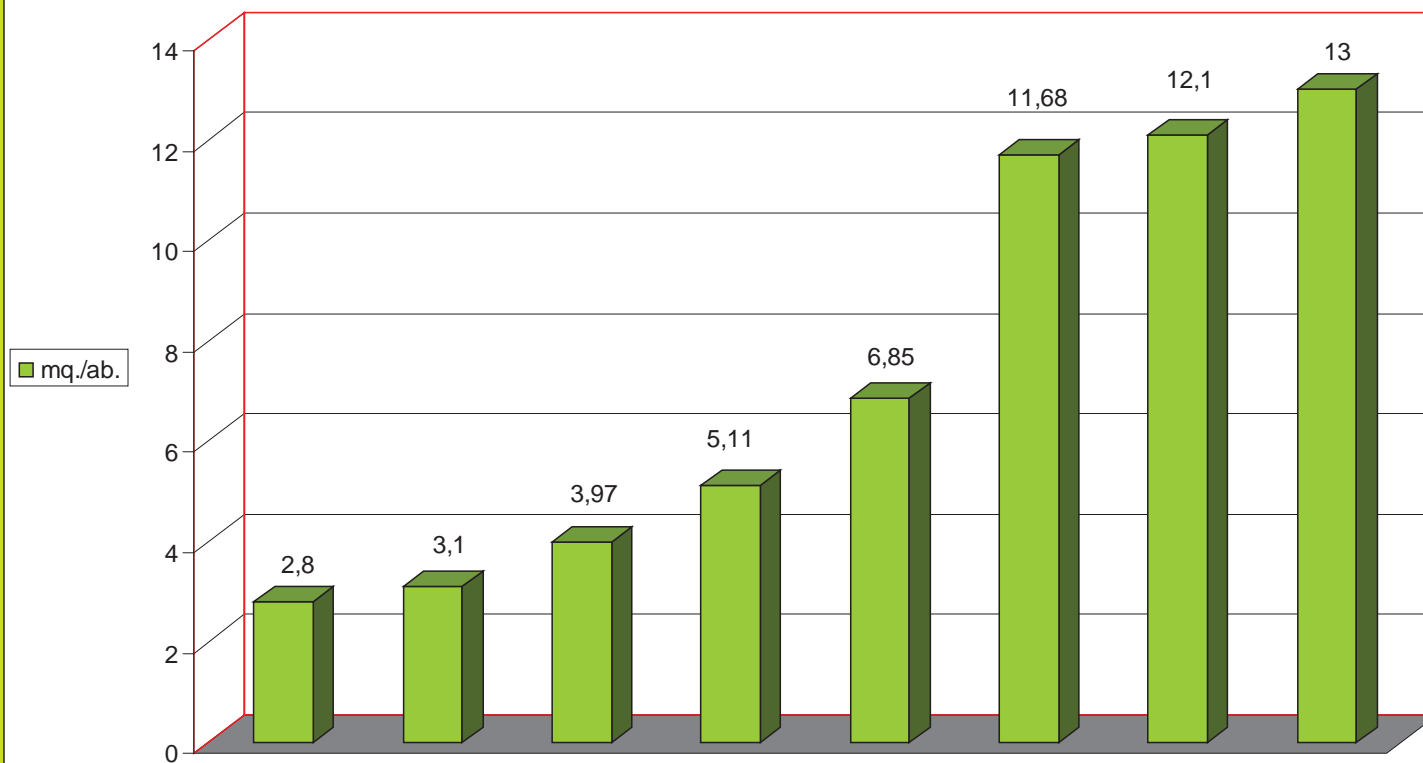
- Città di Frosinone
- Km. 47,00
- Popolazione 48.215
- **Abitanti/kmq.1025**
- Media provinciale 150 abitanti/Kmq

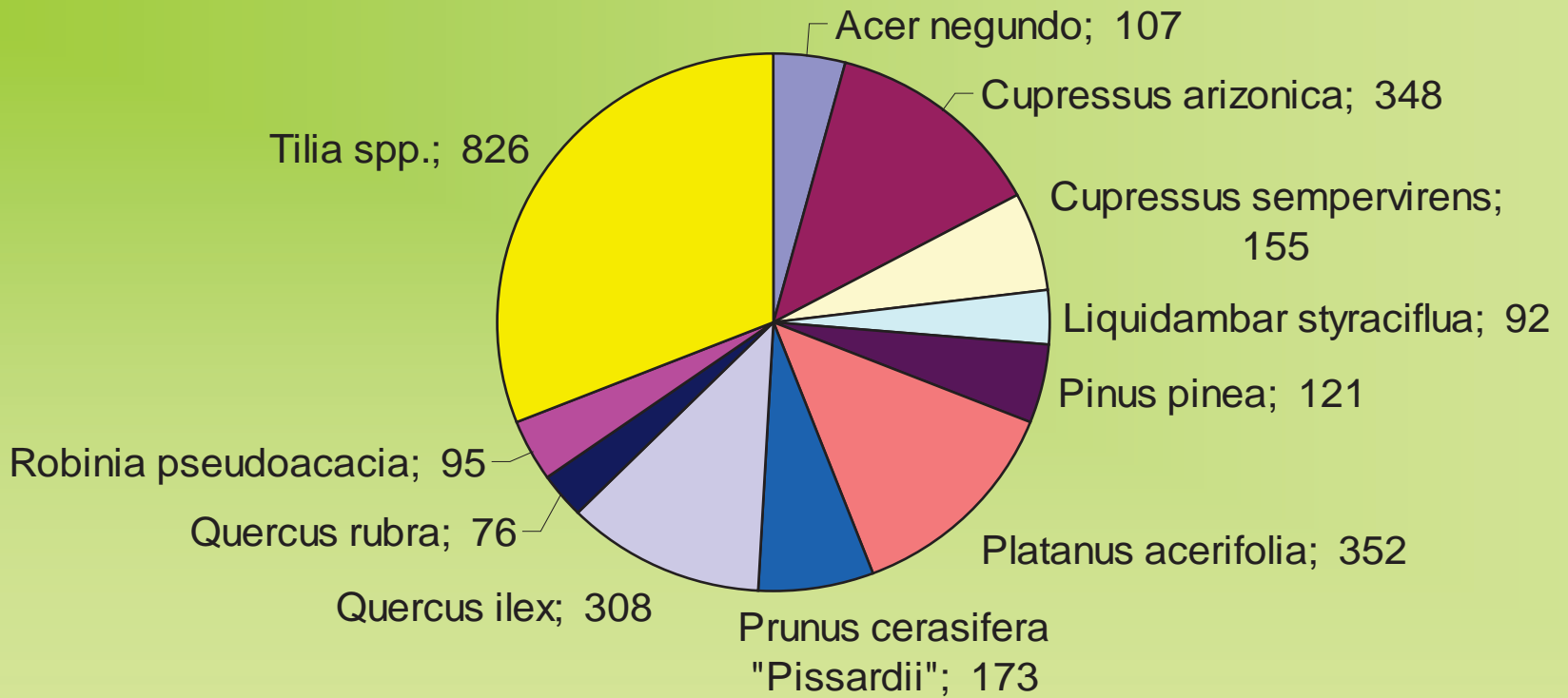


## Tipologia di verde



**verde usufruibile  
anni 2001 - 2011**











• I Parchi sono la testimonianza di una  
democrazia che funziona..."



Grazie