

The poster features a dark background with a yellow line-art landscape of a hill and a sun. The text is arranged diagonally from top-left to bottom-right. The years 2007, 2010, and 2013 are prominently displayed in green, yellow, and white respectively. The words 'international meeting' are written in a smaller font between the years. The dates '26 27 28' and the month 'Giugno' are in the bottom left. The event title 'Vestire il Paesaggio' is written in a large, stylized font. The location 'Convento di Giaccherino Pistoia' is at the bottom right. A QR code is in the bottom right corner. Logos for 'Diretta dal Convegno www.tvl.it' and 'TVL' are in the bottom left.

2007  
international meeting  
2010  
international meeting  
2013  
international meeting  
26 27 28  
Giugno  
Diretta dal Convegno  
www.tvl.it  
TVL  
Vestire il Paesaggio  
Convento di Giaccherino  
Pistoia

*Una città per tutte le stagioni*

*Prof. Arch. Mariella Zoppi*







**Gracia, Barcellona**



Le stagioni delle città: i pieni e i vuoti



Piano 1983-87



TESSUTO URBANO : C.T.R. 2006



EDIFICATO



SPAZI APERTI



I tessuti urbani



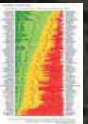


Le stagioni degli abitanti: le età



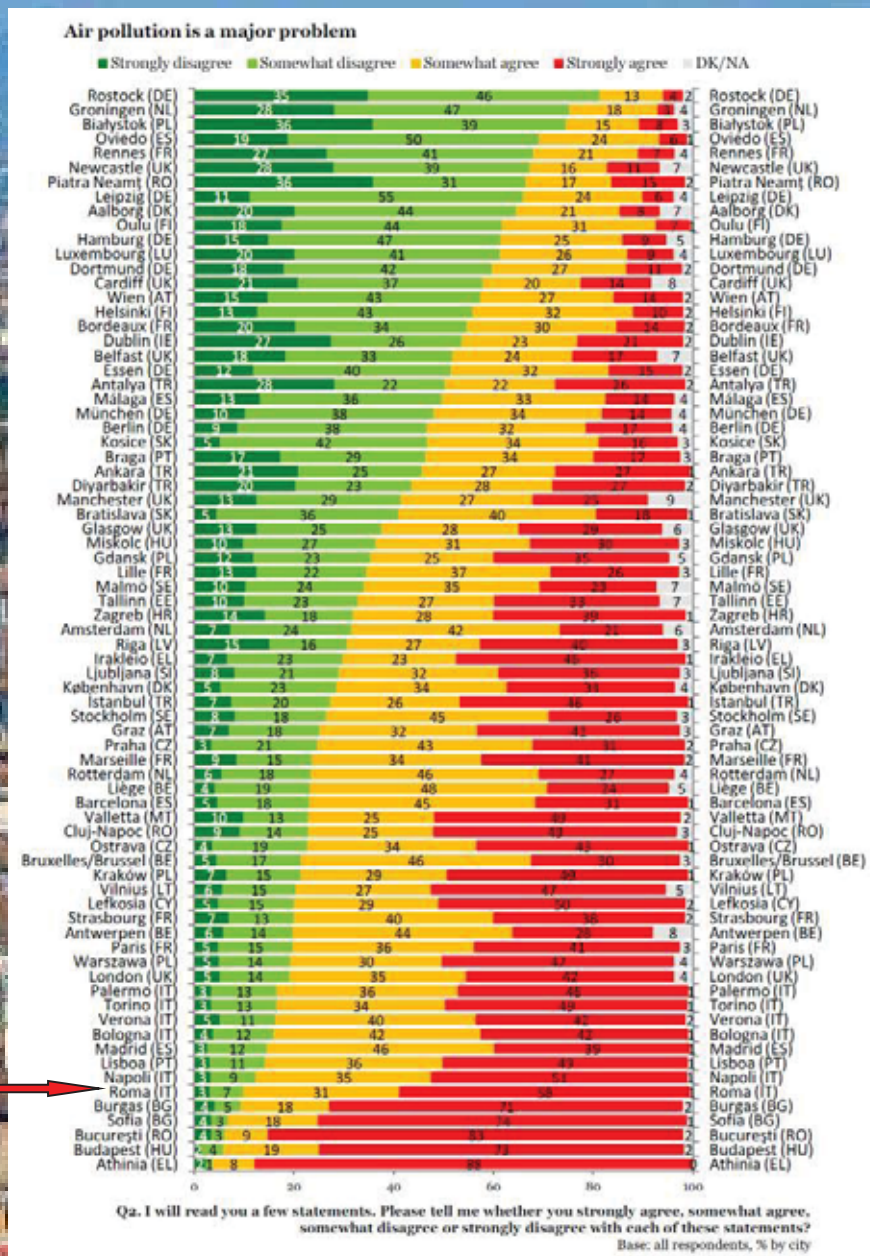


# Frammenti di verde





# Inquinamento e congestione

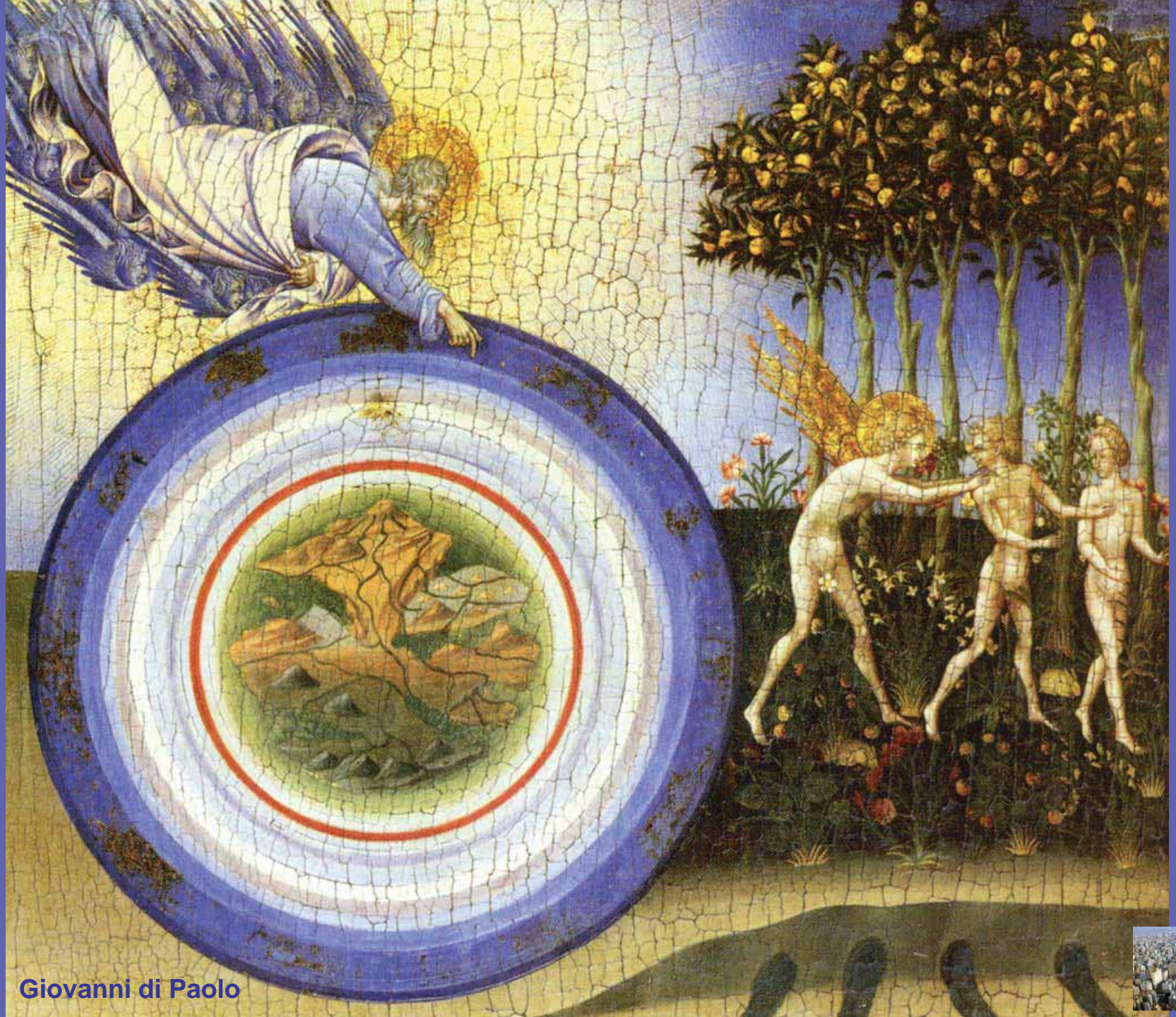


© GBC - GBC  
Il giardino planetario



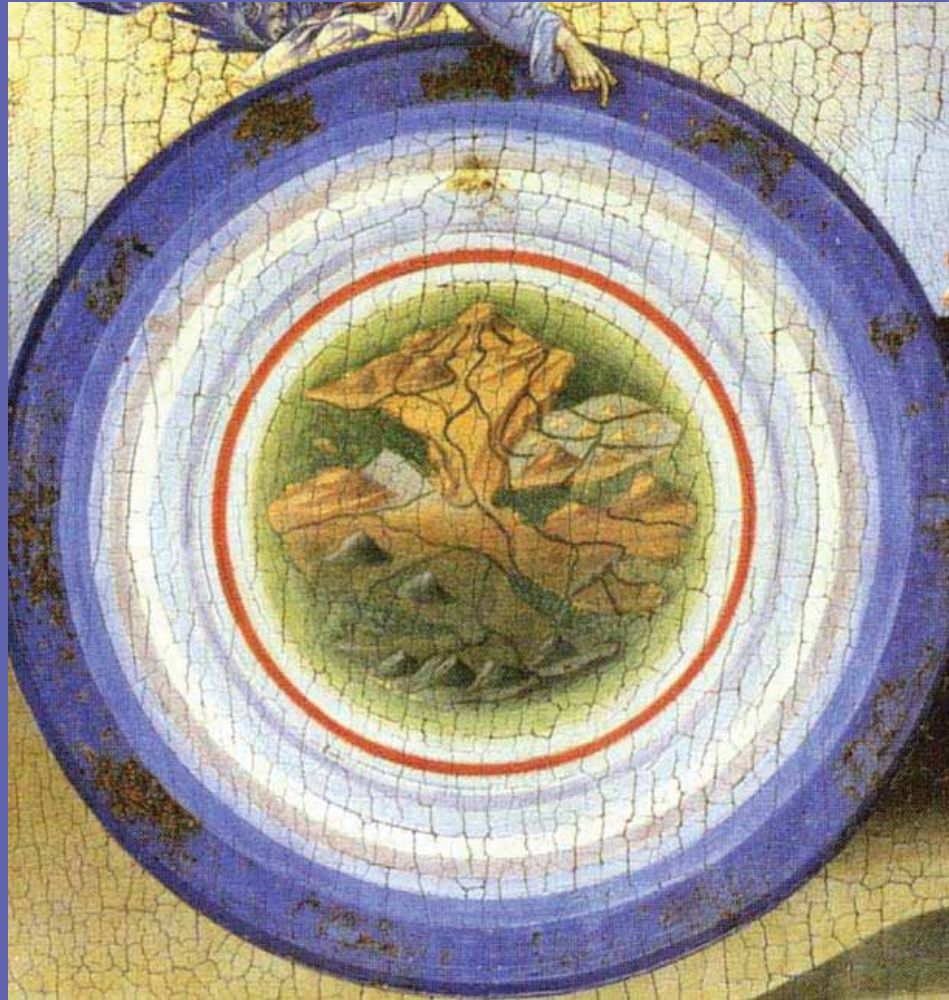
# Il giardino planetario



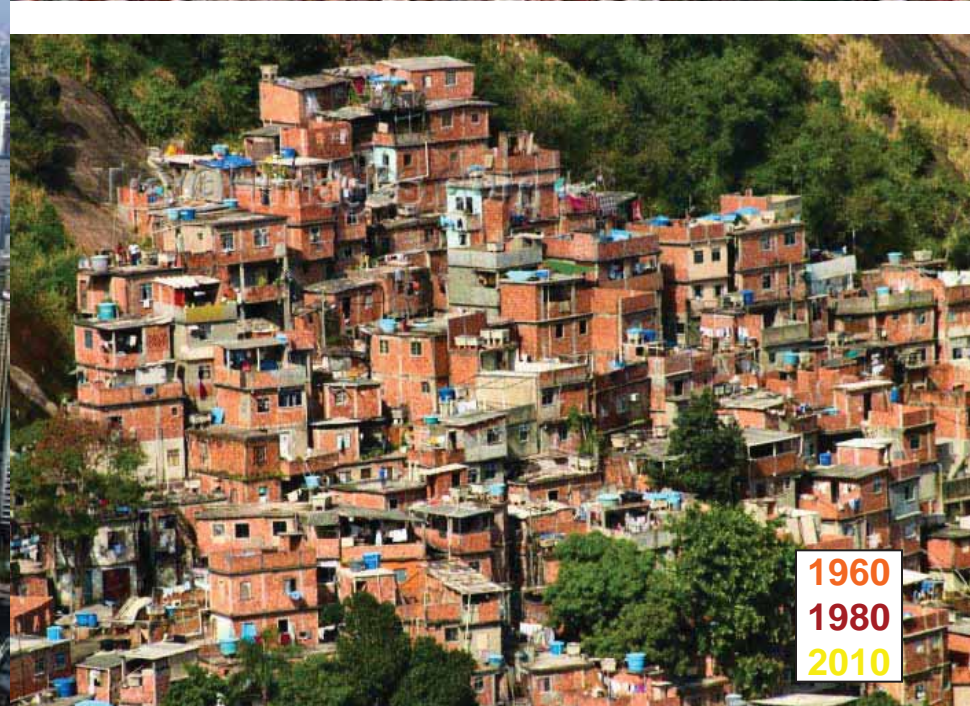
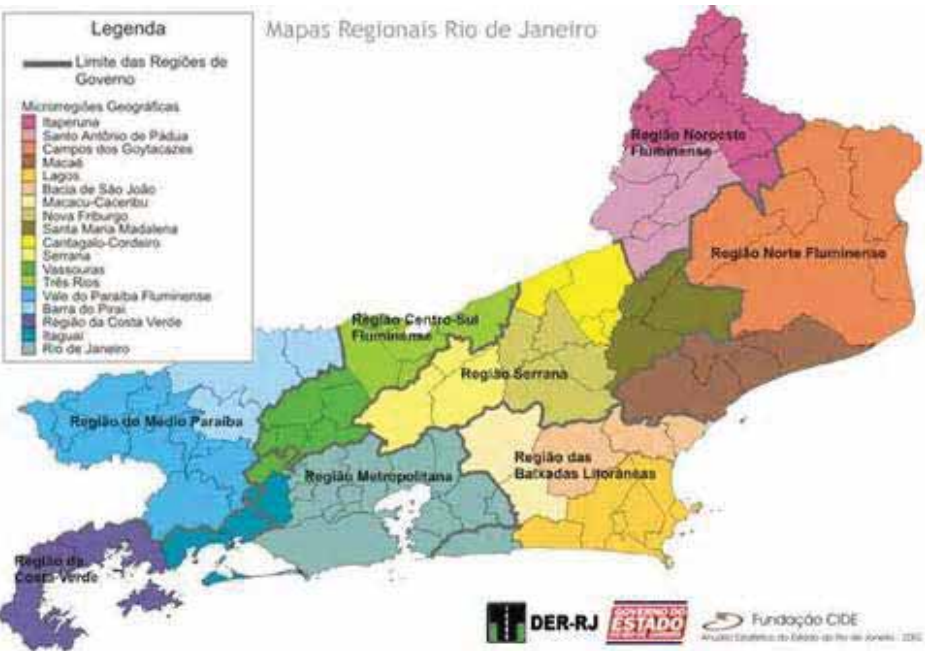


Giovanni di Paolo





Abitare il nostro quadro di vita è abitare la terra

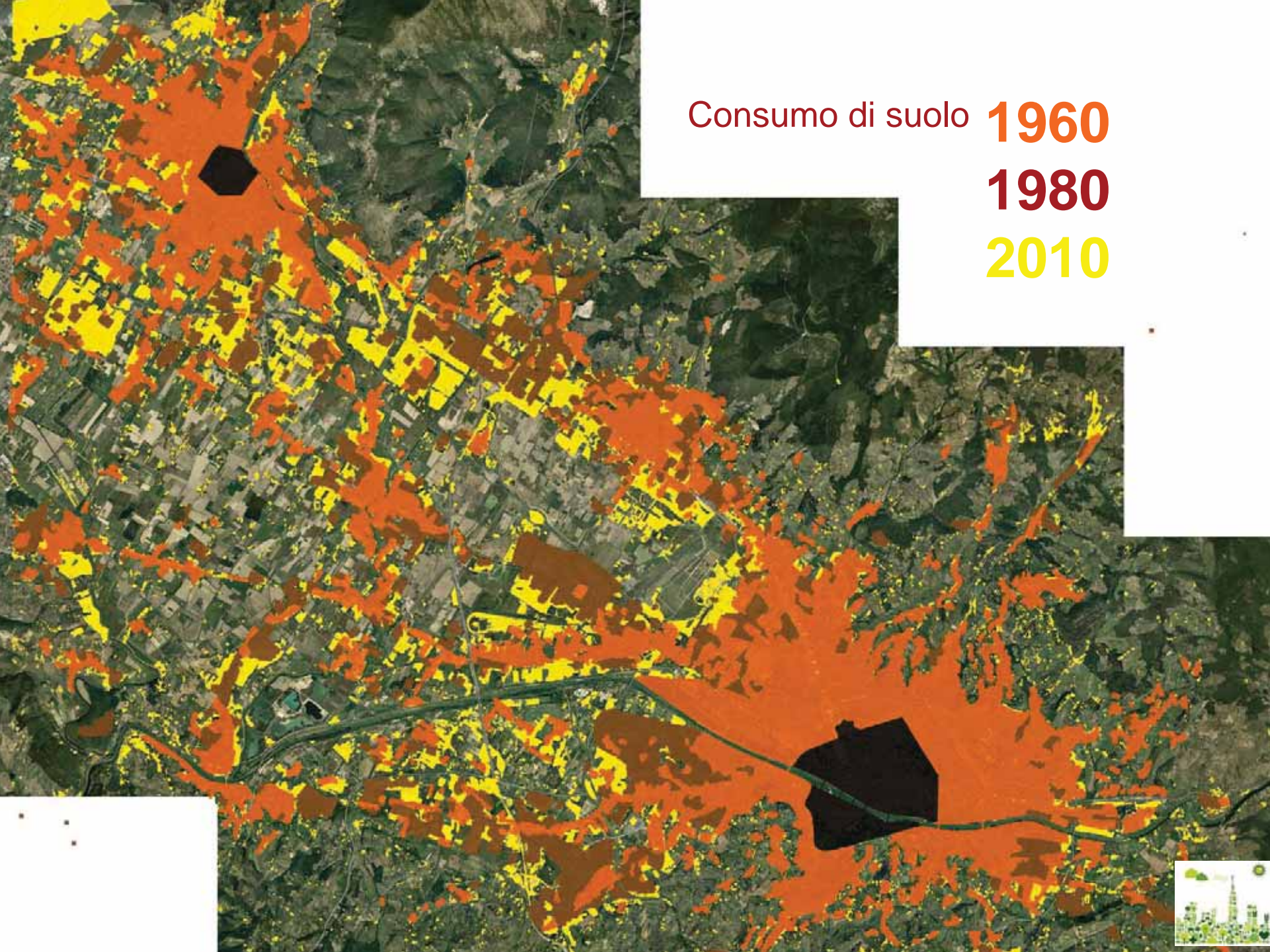


1960  
1980  
2010

Consumo di suolo **1960**

**1980**

**2010**





## Una città sostenibile è

una città definita/limitata e,  
per molti versi, compatta,  
ma con equilibrati rapporti  
con la natura “fuori” del suo perimetro





Una città sostenibile è

una città dove le funzioni sono diffuse e relazionate fra loro







☀️ Una città sostenibile è

una città socialmente  
integrata e solidale





Una città sostenibile è

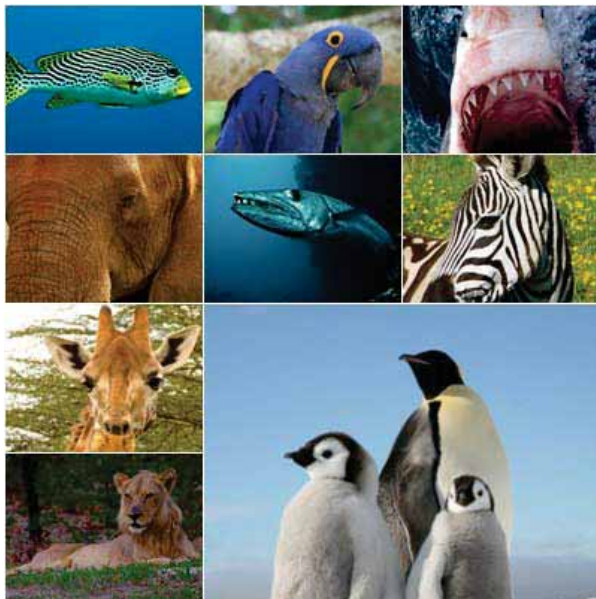
una città flessibile  
nei suoi edifici e  
nella sua struttura



riconversione  
ecologica  
urbana/rigenerazione



☀ una città dove la biodiversità è riconoscibile



è una città sostenibile





Una città sostenibile è

una città che garantisce la qualità della vita ai suoi abitanti.

*Imagine all the countries...*



trasformazioni

# trasformazioni

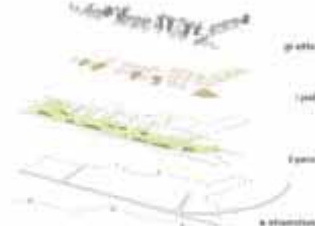
La Metamorfosi  
scalo Vanchiglia



Il prolungamento del reticolo urbano apre le cernie degli isolati, crea vanti prospettici inaspettati e rinnovati spazi pubblici.

Le case diventano volumi, mutano le nuovi "podi urbani" che si protrudono come ponti verso il parco.

La barriera si trasforma in connessione.



**rifunionalizzare, rigenerare, recuperare, riqualificare**



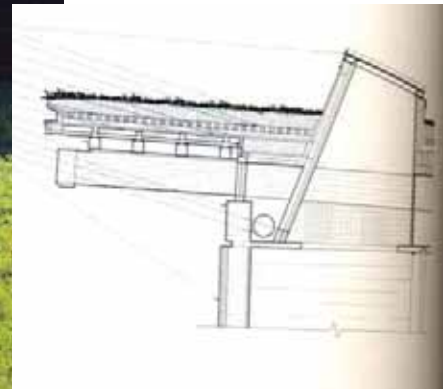
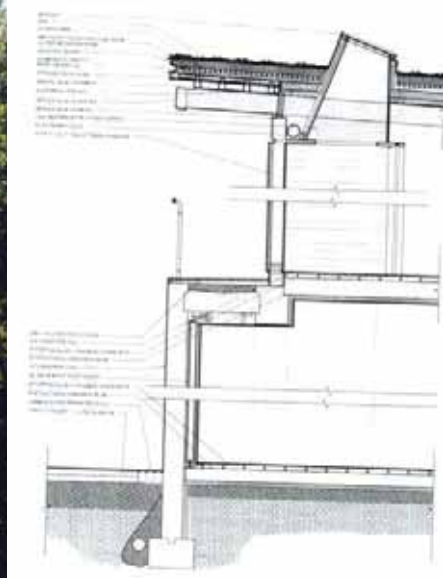
Edificio portatore di biodiversità – *Vancouver CA*







### ROOF DETAILS







20.000 piante  
istallate sul  
muro del  
museo  
della Caixa  
Barcellona





Vestire il Paesaggio

2007

2010  
international meeting

2013  
edition  
international meeting

26 27 28  
Giugno

Convento di  
Giaccherino  
Pistoia

Diritto del Convegno  
www.tvl.it  
TVL

Vestire il Paesaggio



*Ritrovare la natura*

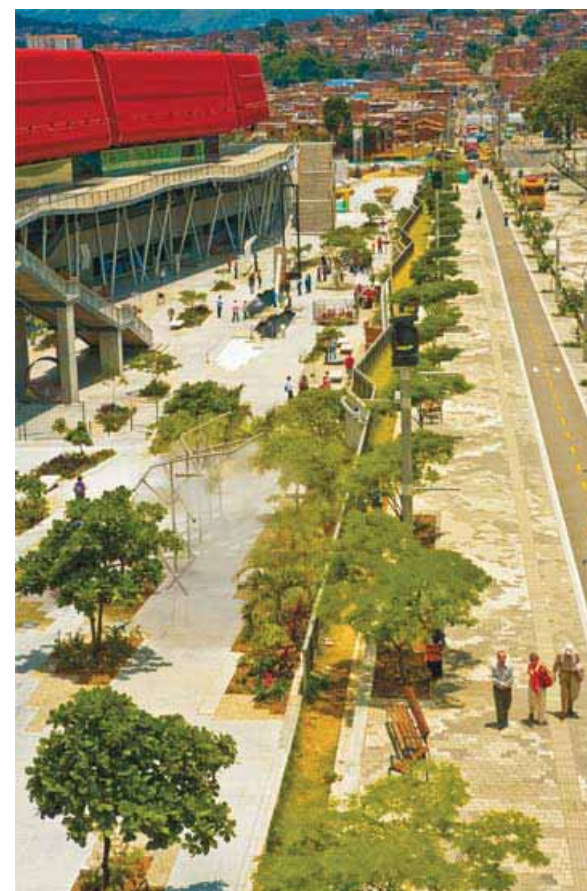
*Riconnettere i frammenti*

Gli ulivi appoggiati sul lastrico non fanno un quadro di vita



.... così come 10 rotonde spartitraffico ...



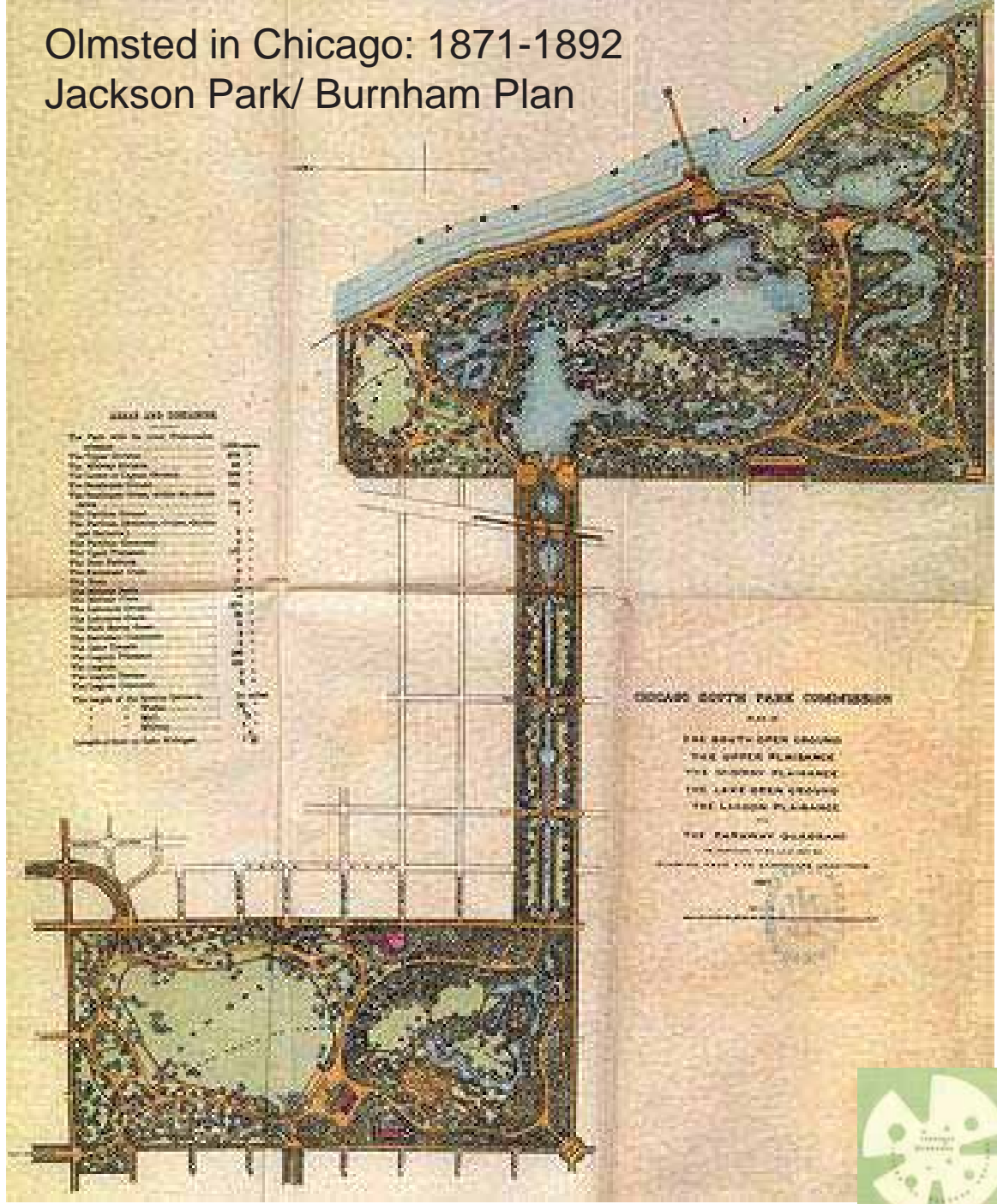
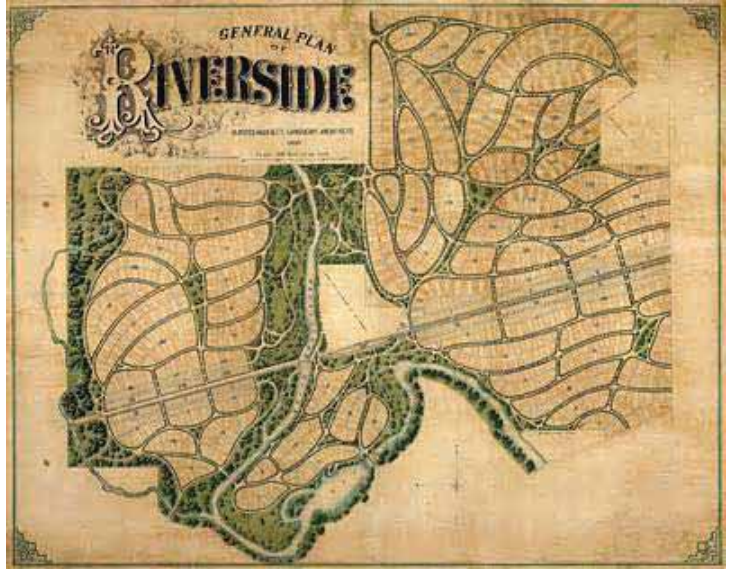


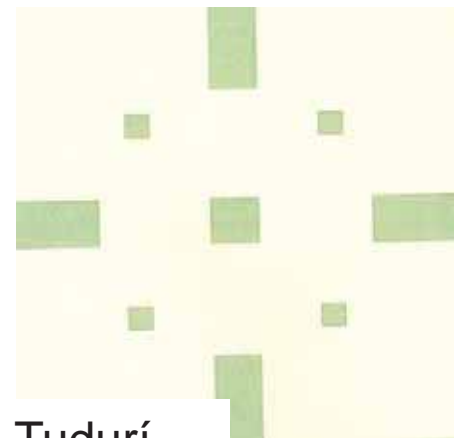
“relazione sistemica” :

dal vaso sulla finestra,  
al rampicante sul muro,  
all'aiuola spartitraffico,  
al giardino privato e  
quello pubblico,  
ai grandi parchi naturali

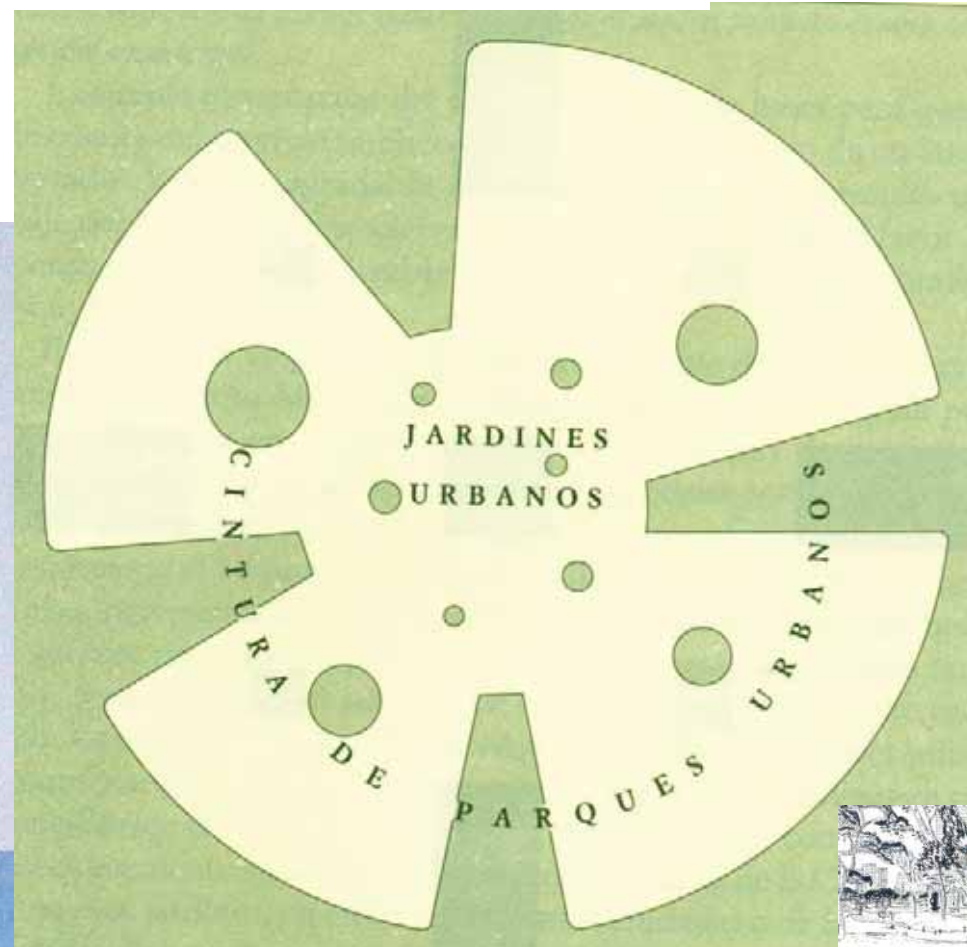
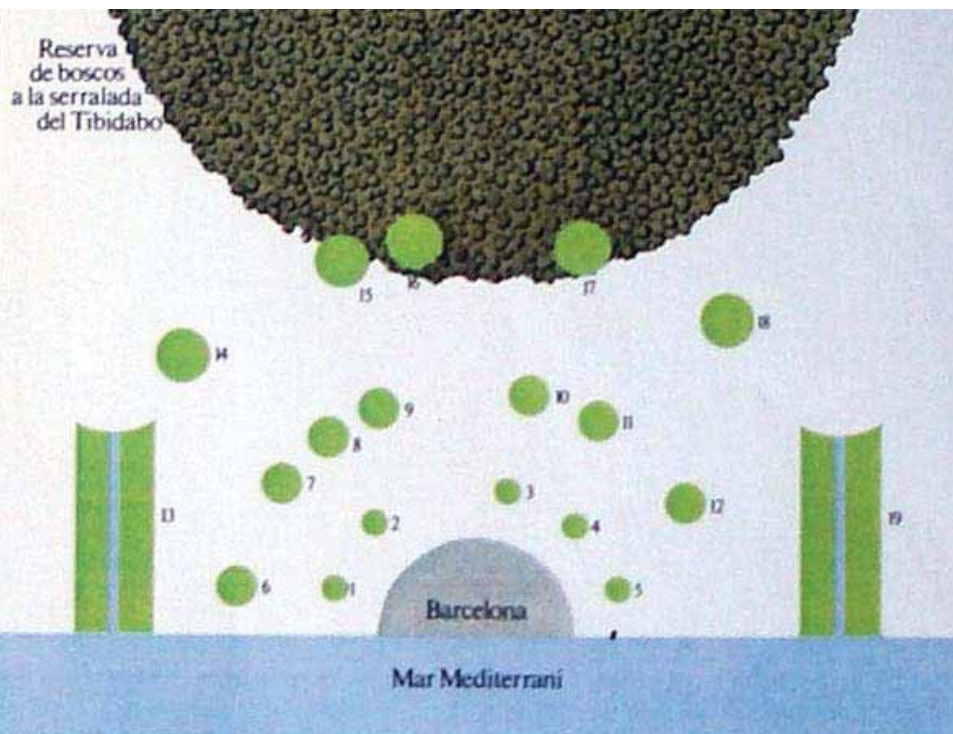


# Olmsted in Chicago: 1871-1892 Jackson Park/ Burnham Plan





Nicolau Maria Rubió i Tudurí





# Superamento del concetto di “macchina da abitare” per costruire una “macchina per un ambiente migliore”

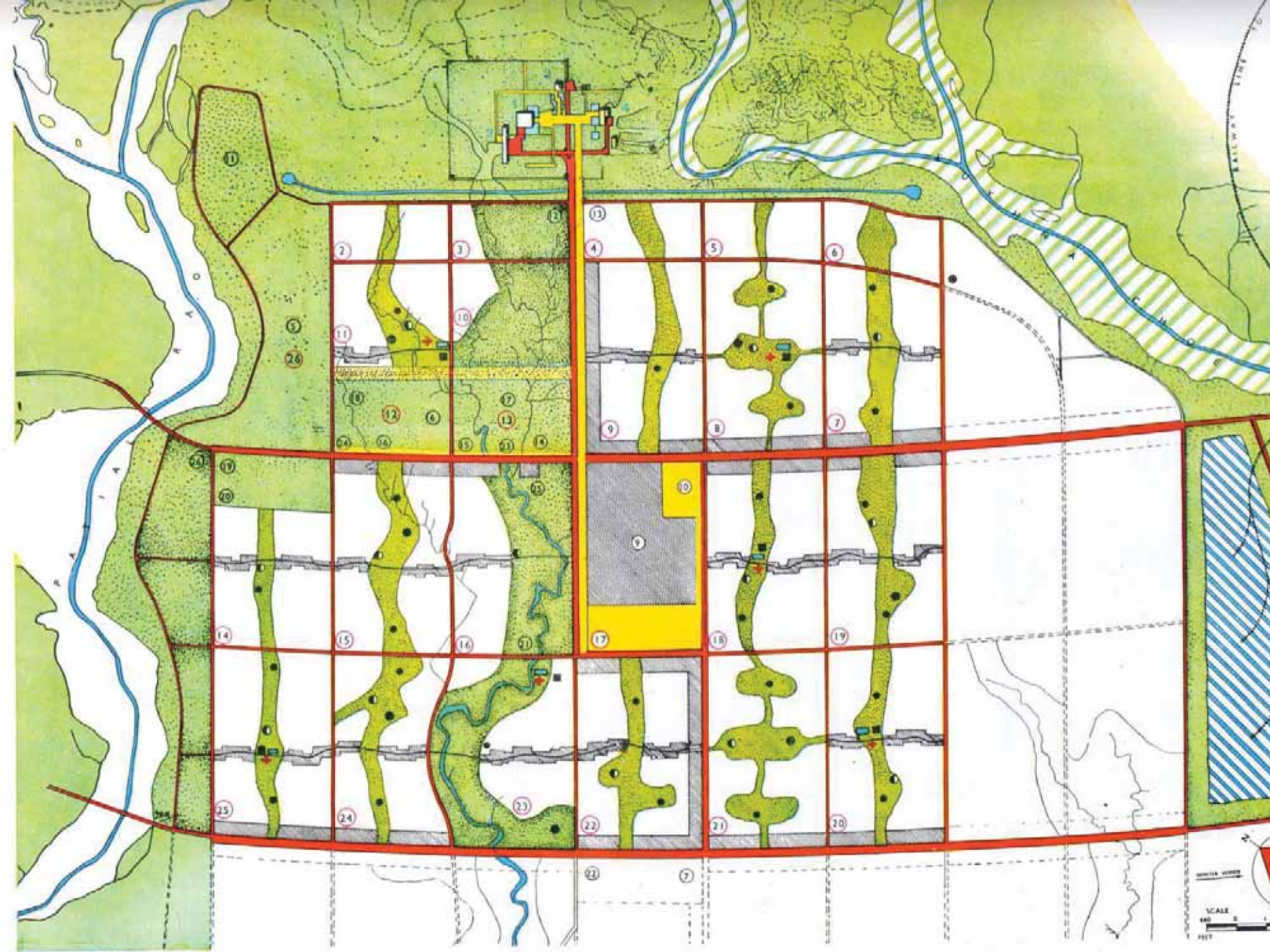
Le Corbusier

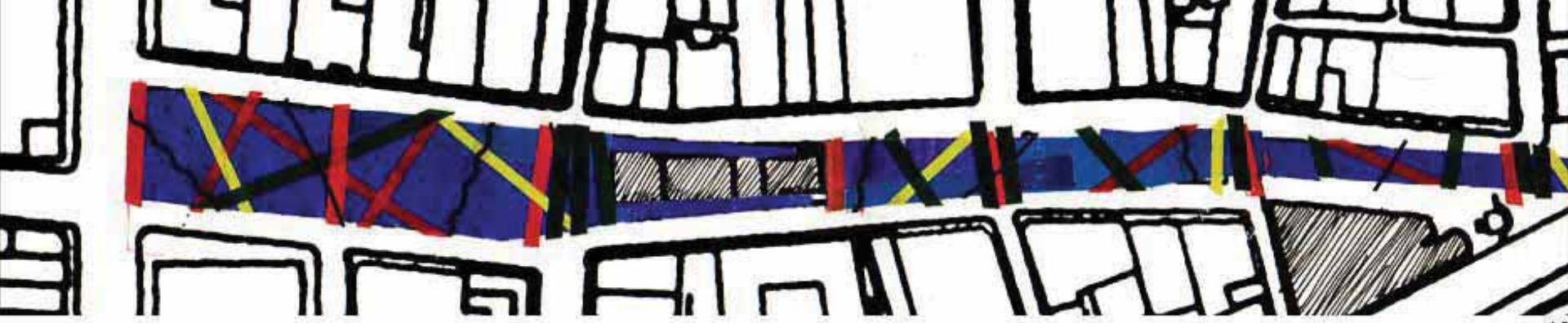


1. Piano urbanistico di Parigi, 1925.

2. Lo sviluppo di Parigi.







**Obiettivi da conseguire a breve  
per non consegnare le nostre città a stagioni  
incapaci di disegnare paesaggi  
in cui la gente possa vivere felicemente la sua quotidianità**

