

**STRATEGIA DI PAESAGGIO PER LA CITTA' DI MEKNES - Marocco**







AVENUE MOHAMMED







AVENUE MOHAMMED

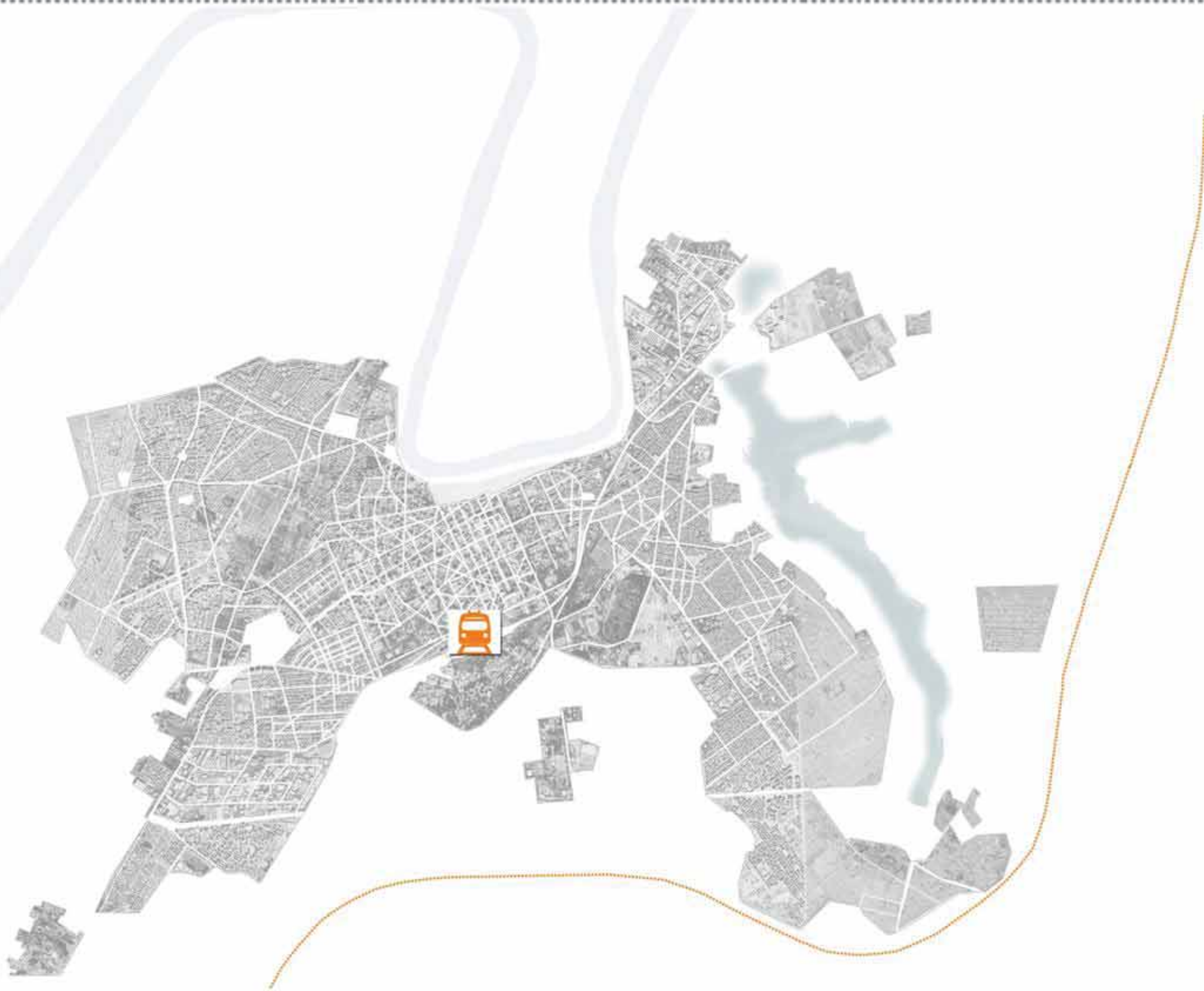




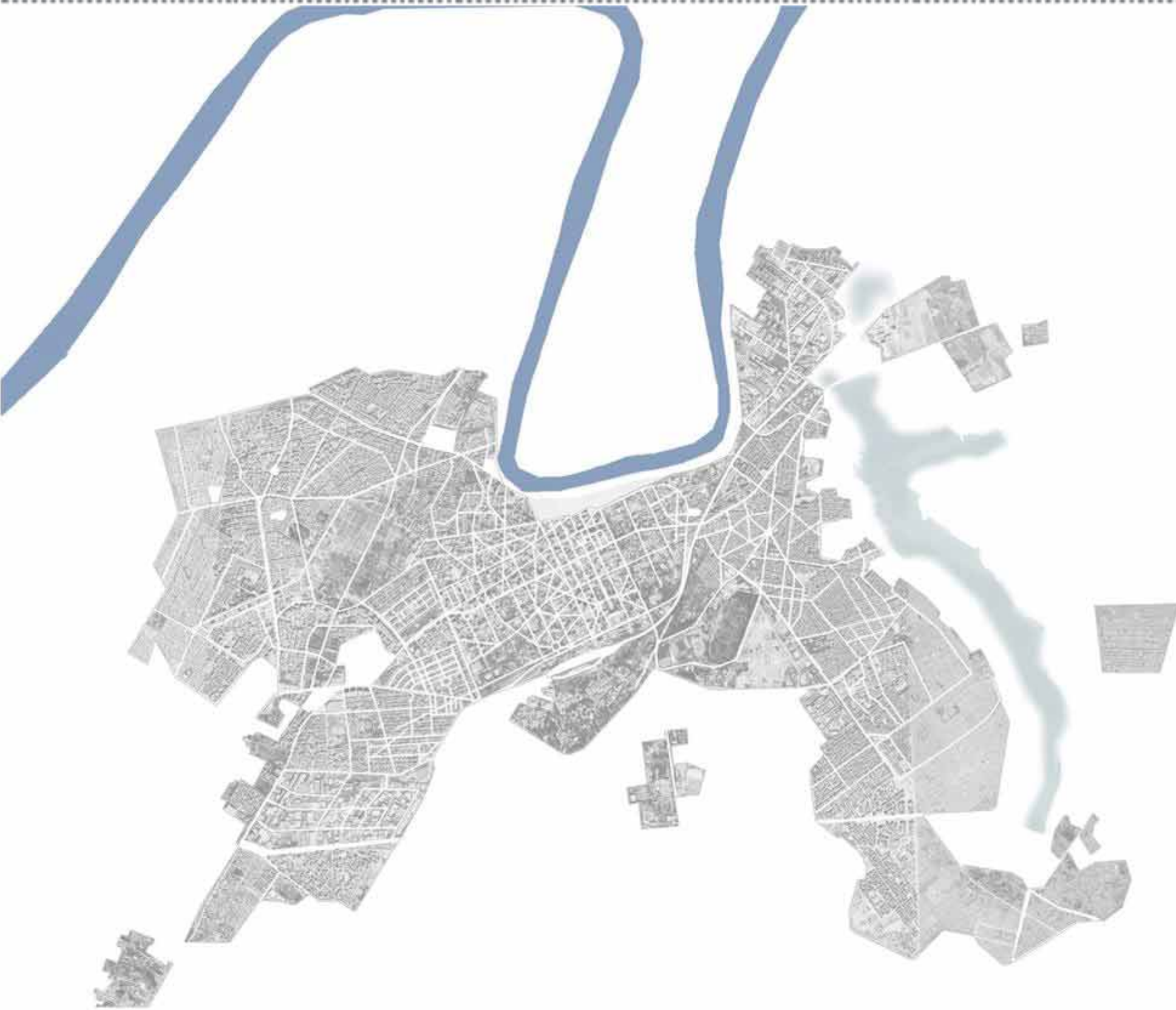
A1



STAZIONE DI KENITRA'





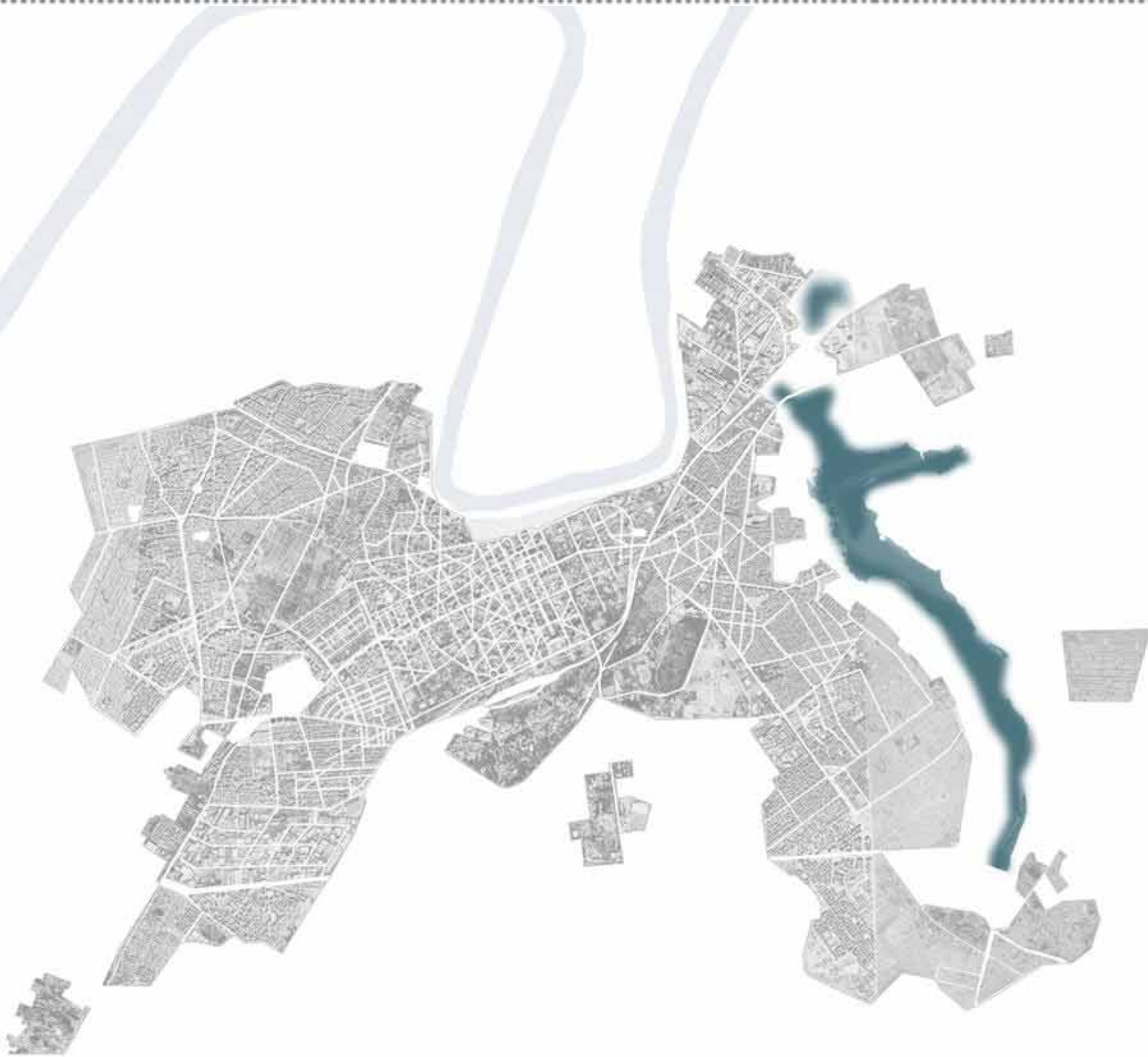


FIUME SEBOU





WETLAND





UNIVERSITA'























Zone umide



Sistema urbano



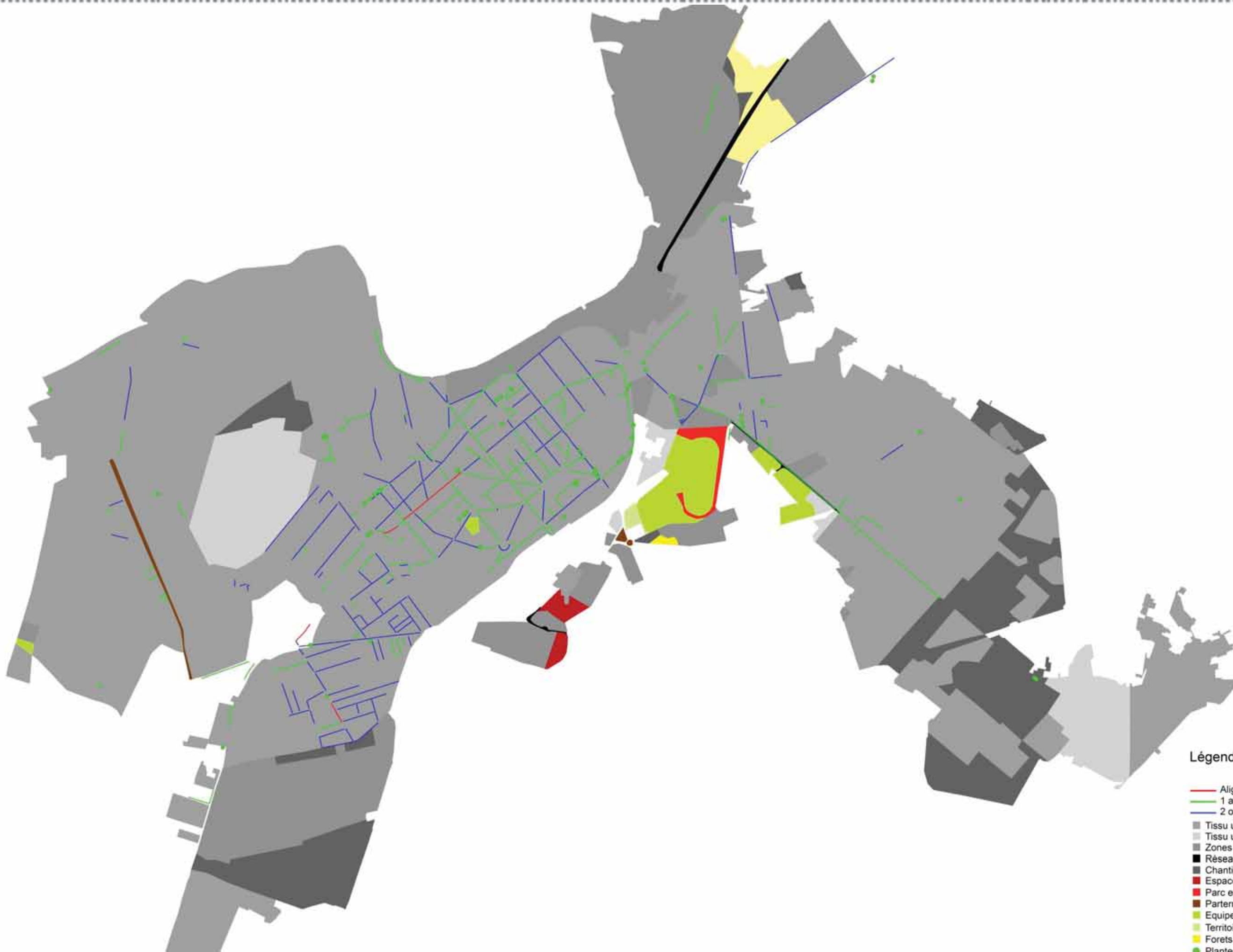
Sistema vegetazione agricola



Sistema vegetazione alta







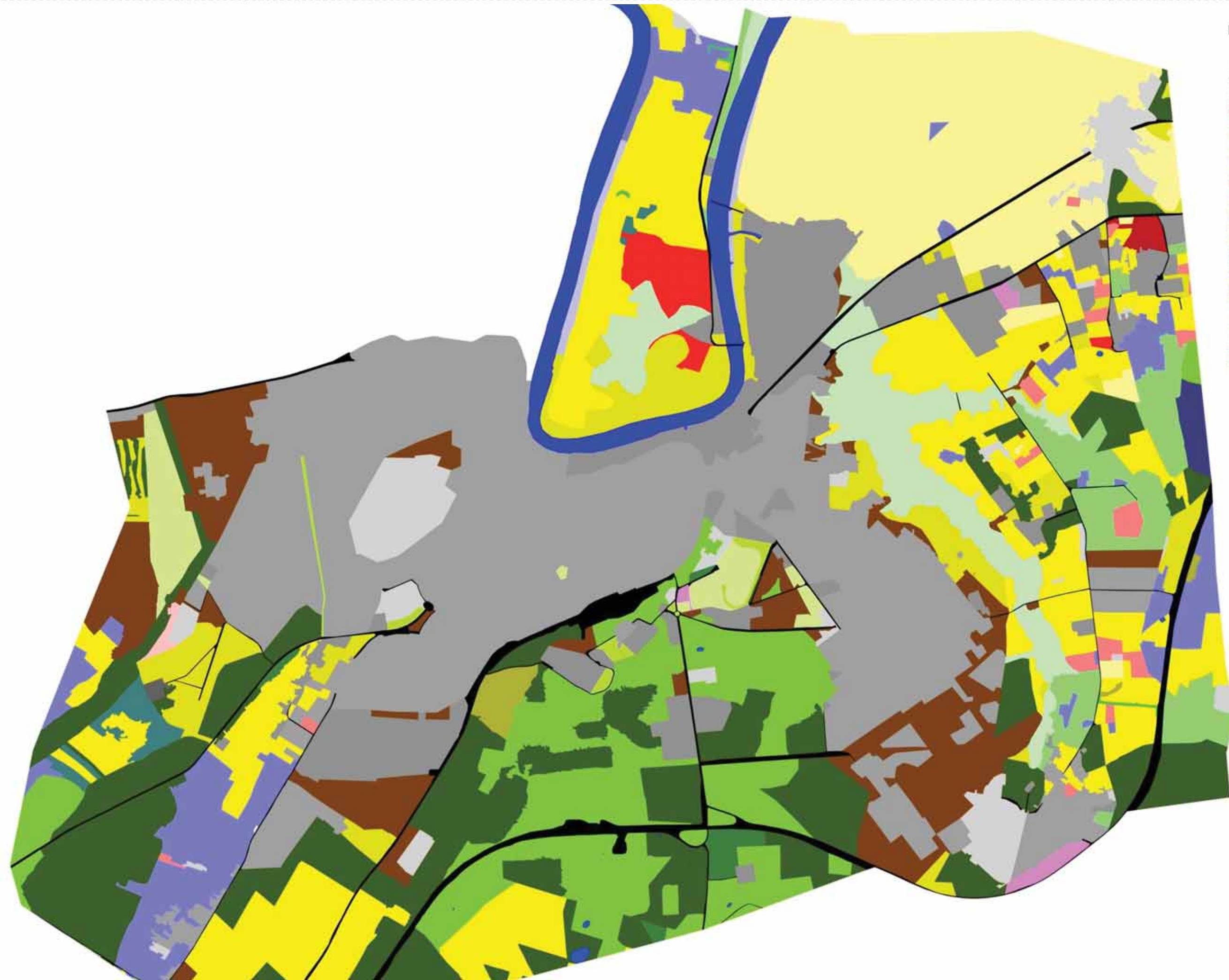
Légende

- Alignement pas réaliser
- 1 alignement
- 2 o plus alignement
- Tissu urbain continu
- Tissu urbain discontinu
- Zones industrielles et commerciales
- Réseaux routier et ferroviaire et espaces associés
- Chantiers
- Espaces verts urbains
- Parc et jardin
- Parterre de fleurs, rondò
- Equipementes sportifs et de loisirs
- Territoires sportifs et de loisirs
- Forets a prévalence de Chene verte ou Chene liege
- Plantes isolées d'une importance considérable

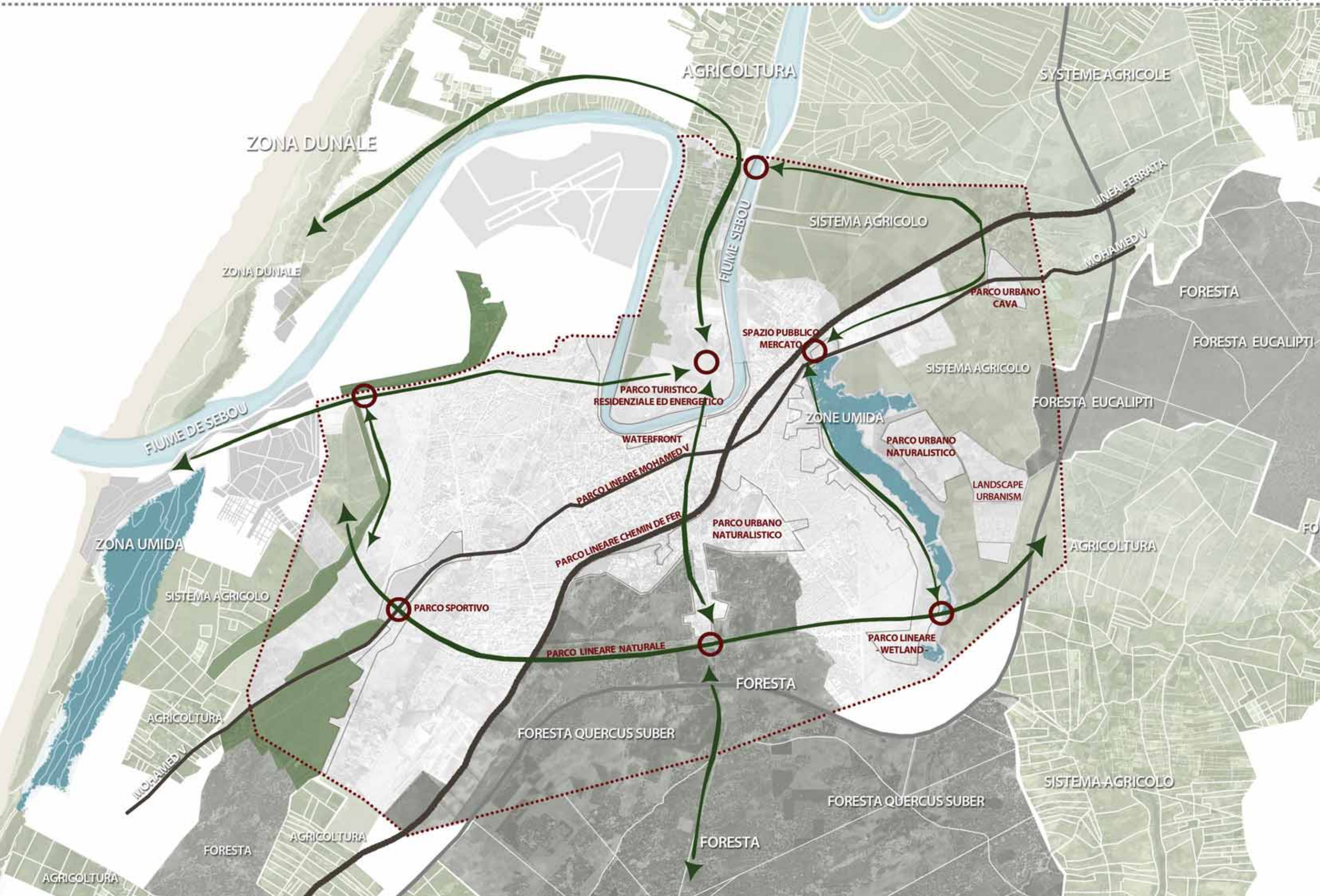


## Légende

- Tissu urbain discontinu
- Zones industrielles et commerciales
- Réseaux routier et ferroviaire et espaces associés
- Aéroports
- Extraction de matériaux
- Décharges
- Chantiers
- Espaces verts urbains
- Equipements sportifs et de loisirs
- Terras arables hors périmètres d'irrigation
- Périmètres irrigués en permanence
- Vergers et petits fruits
- Cultures annuelles associées aux cultures permanentes
- Systèmes culturaux et parcellaires complexes
- Territoires agro-forestiers
- Forêts de feuillus
- Forêts a prévalence de Chêne verte ou Chêne liège
- Forêts des arbres exotiques (Eucalyptus spp.)
- Forêts de conifères
- Forêts mélangées
- Pelouses et paturagées naturels
- Landes et broussailles
- Végétation sclérophylle
- Végétation clairsemée
- Marais intérieurs
- Zones intertidales
- Cours et voies d'eau
- Plans d'eau



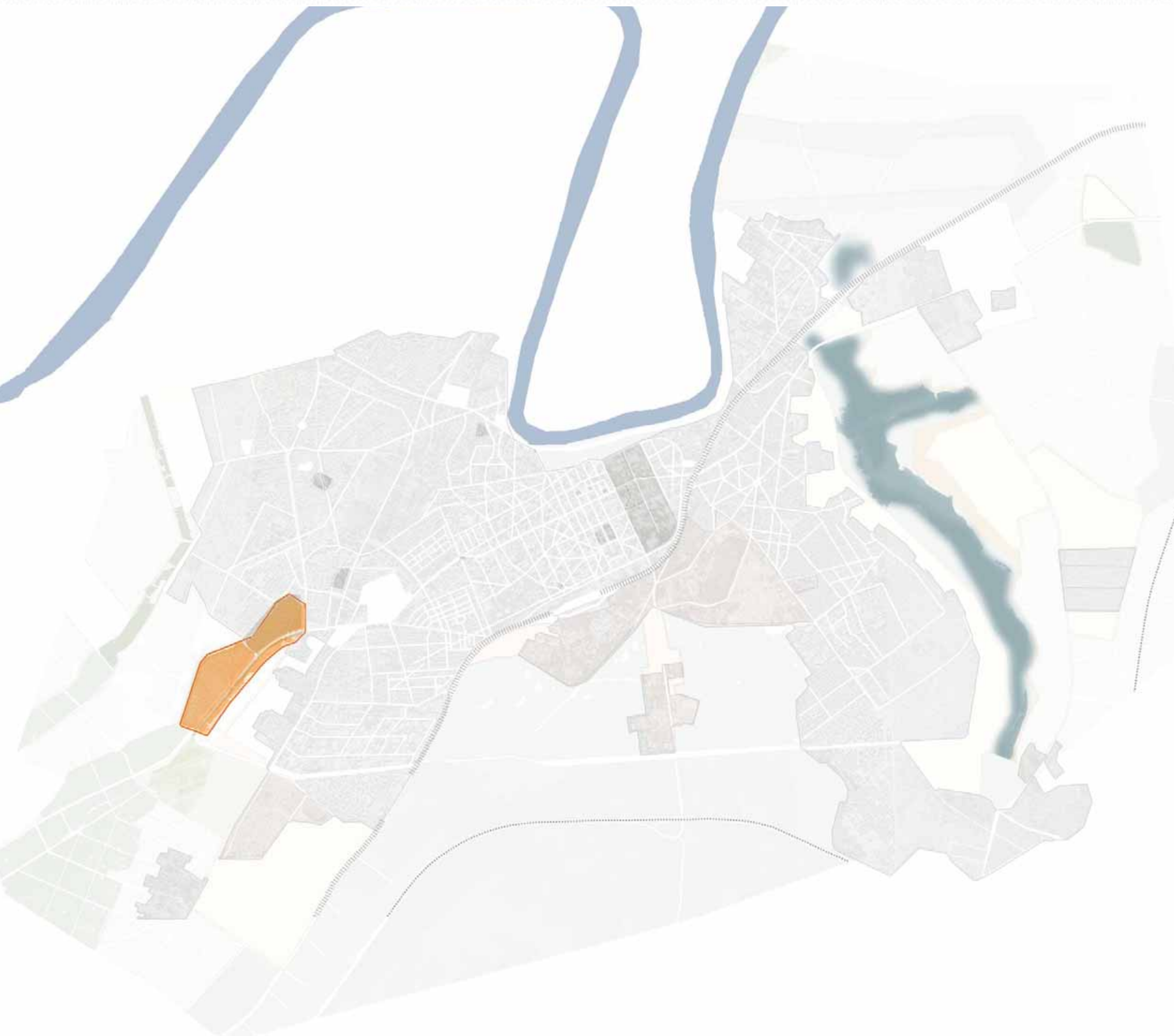
















NUOVA ESPANSIONE URBANA

NUOVA CONNESSIONE  
PREVISTA DA PRG

PARCO LINEARE AGRICOLO

SPAZIO PUBBLICO LINEARE  
LIMITE E CONNESSIONE  
CON LA NUOVA ESPANSIONE URBANA

SPAZIO PUBBLICO D'ACCESSO

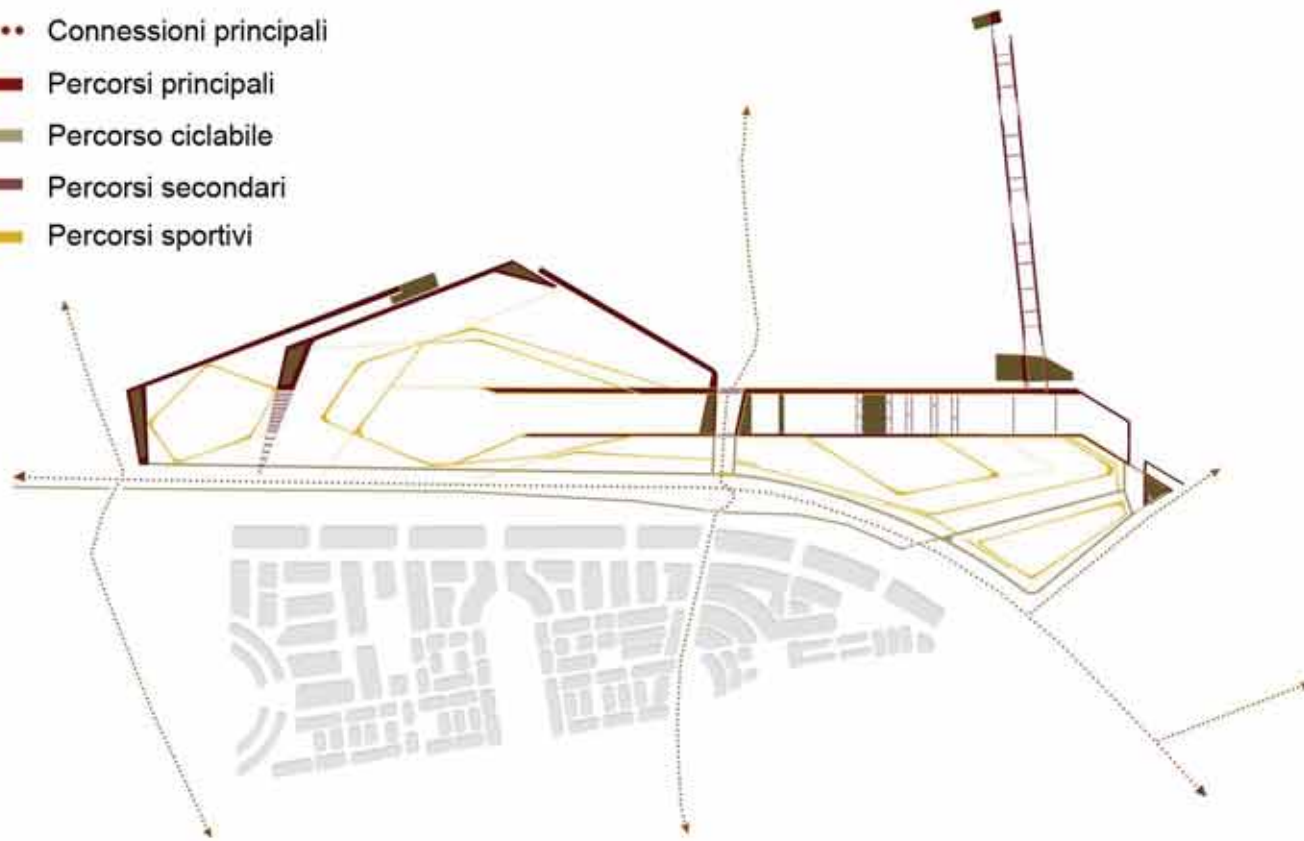
PARCO LINEARE DELLO SPORT

CINTURA VERDE PREESISTENTE



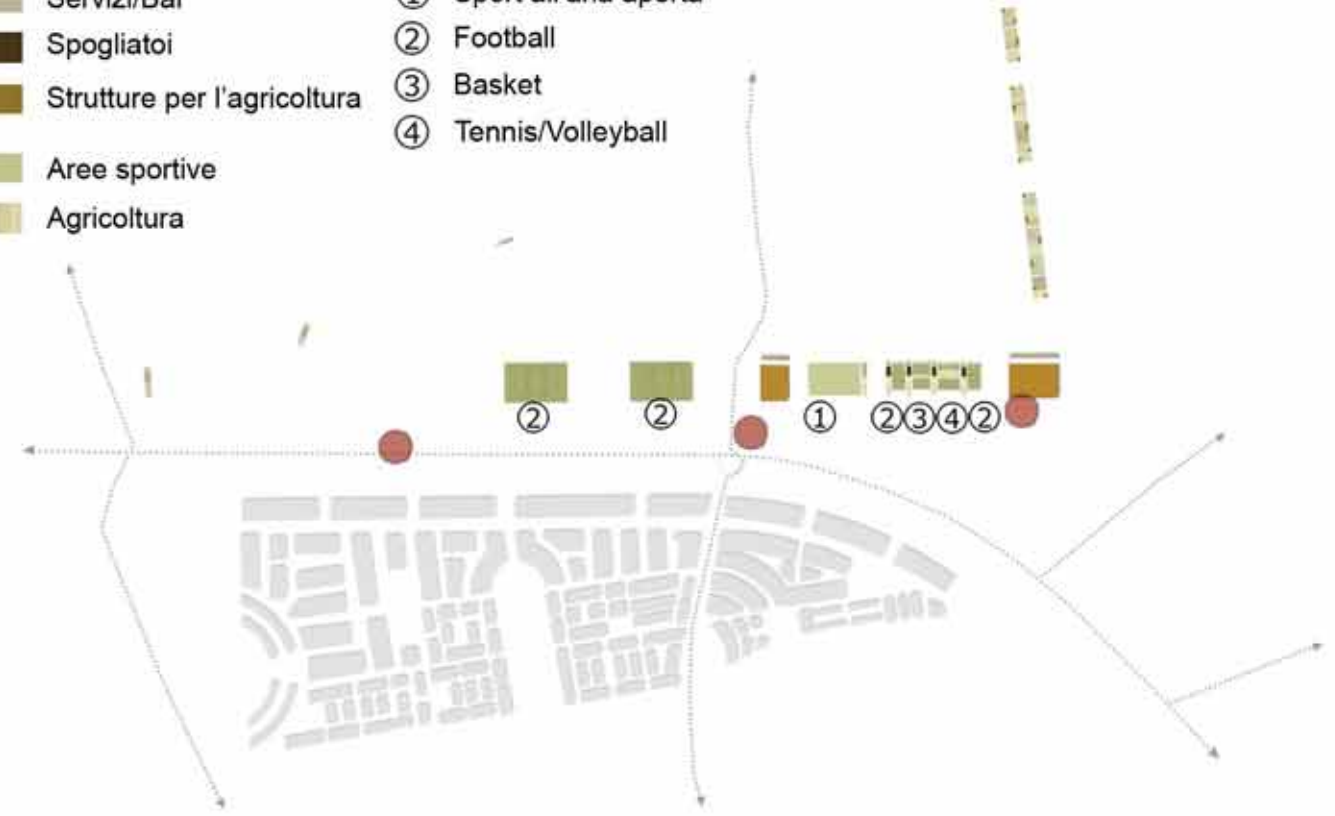
### Connessioni

- Spazi pubblici
- Connessioni principali
- Percorsi principali
- Percorso ciclabile
- Percorsi secondari
- Percorsi sportivi



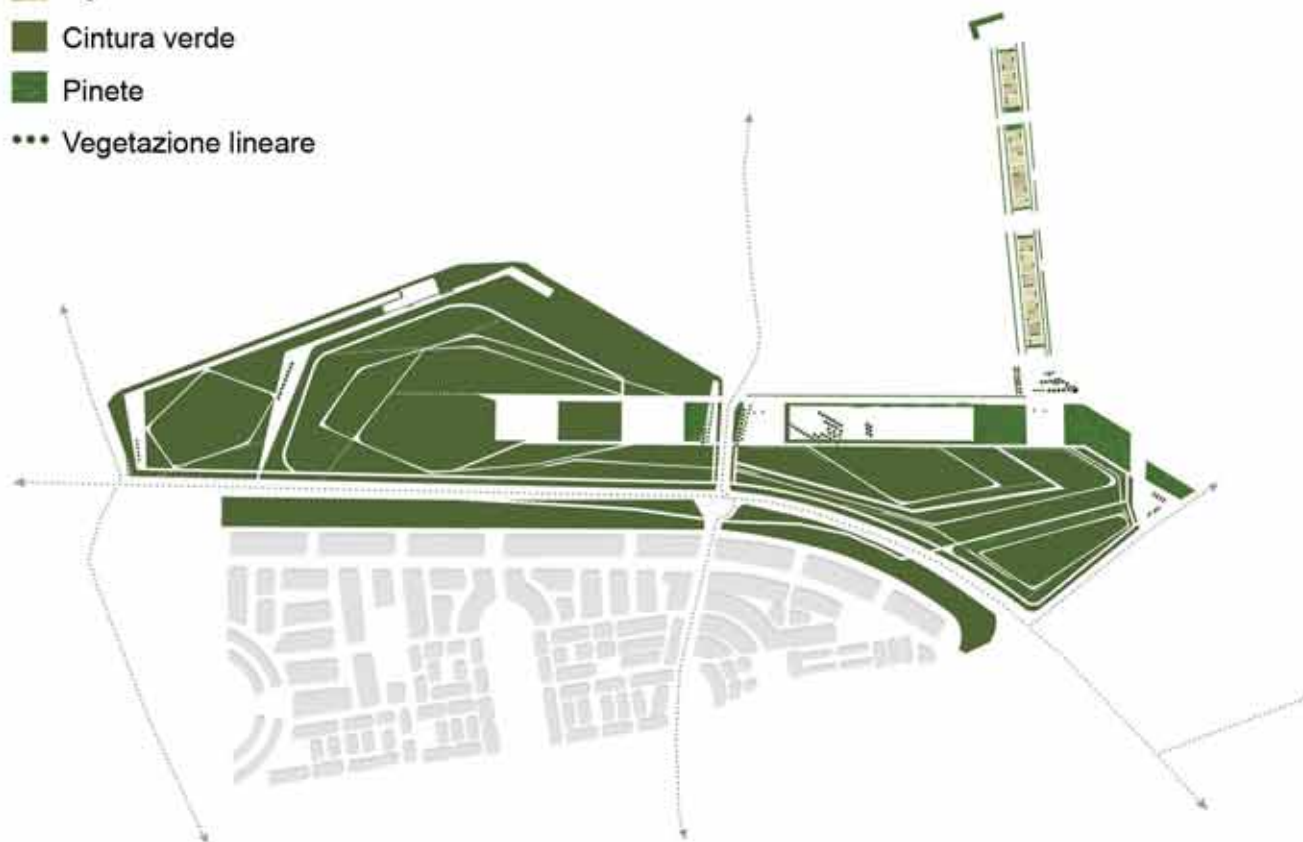
### Attività

- Strutture sportive
- Servizi/Bar
- Spogliatoi
- Strutture per l'agricoltura
- Aree sportive
- Agricoltura
- Punti bike sharing
- ① Sport all'aria aperta
- ② Football
- ③ Basket
- ④ Tennis/Volleyball



### Vegetazione

- Agricoltura
- Cintura verde
- Pinete
- Vegetazione lineare



### Zoning

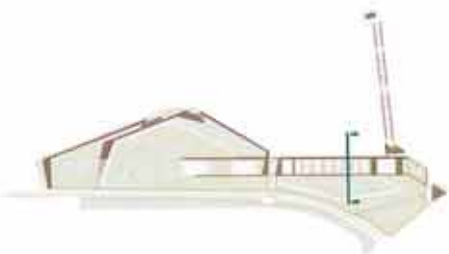
- A Cintura verde esistente (Eucalyptus globulus)
- B Aree sportive
- C Spazio pubblico lineare a limite e connessione con la città
- D Corridoi verdi
- E Nuova cintura verde
- ▲ Accesso principale



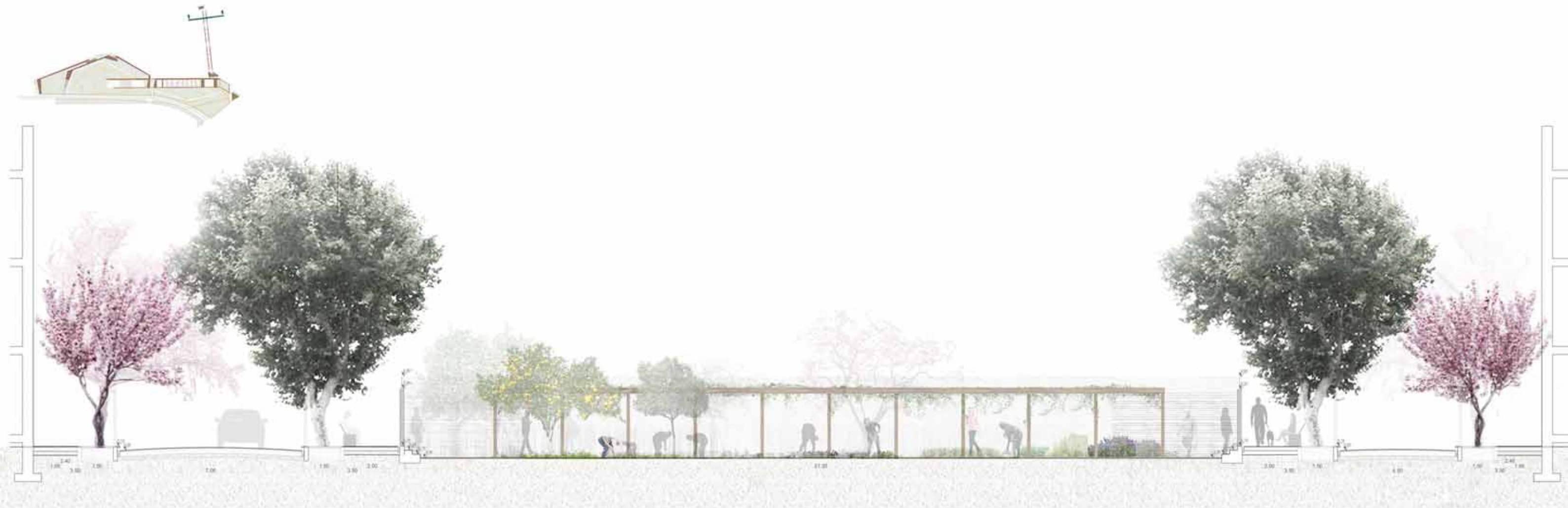
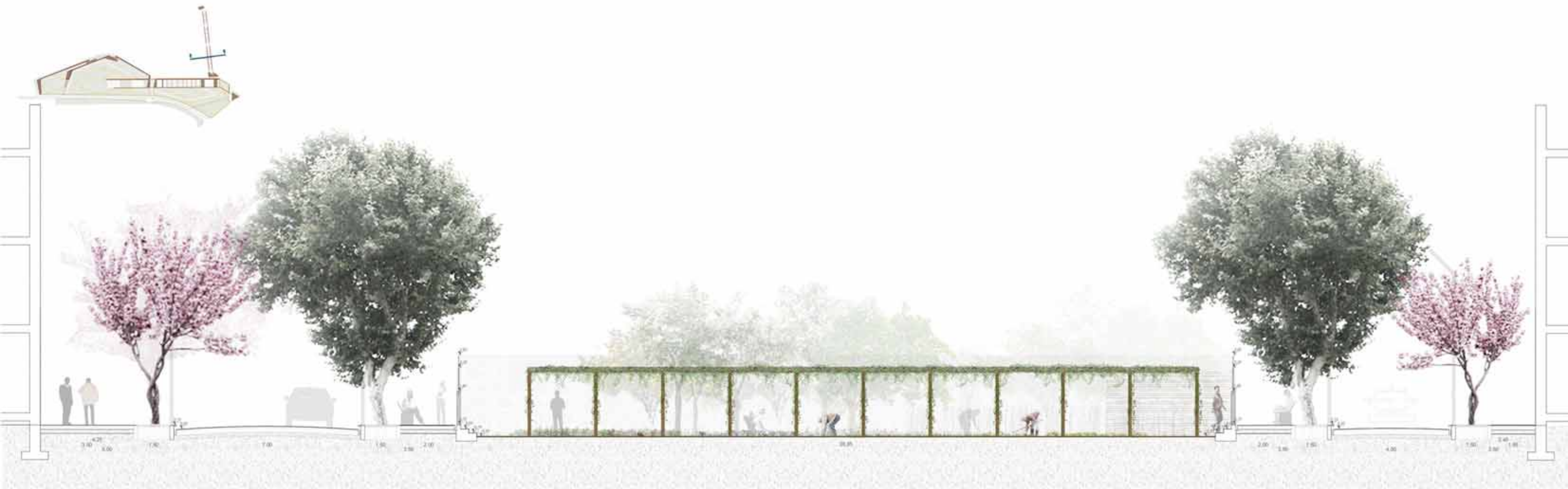




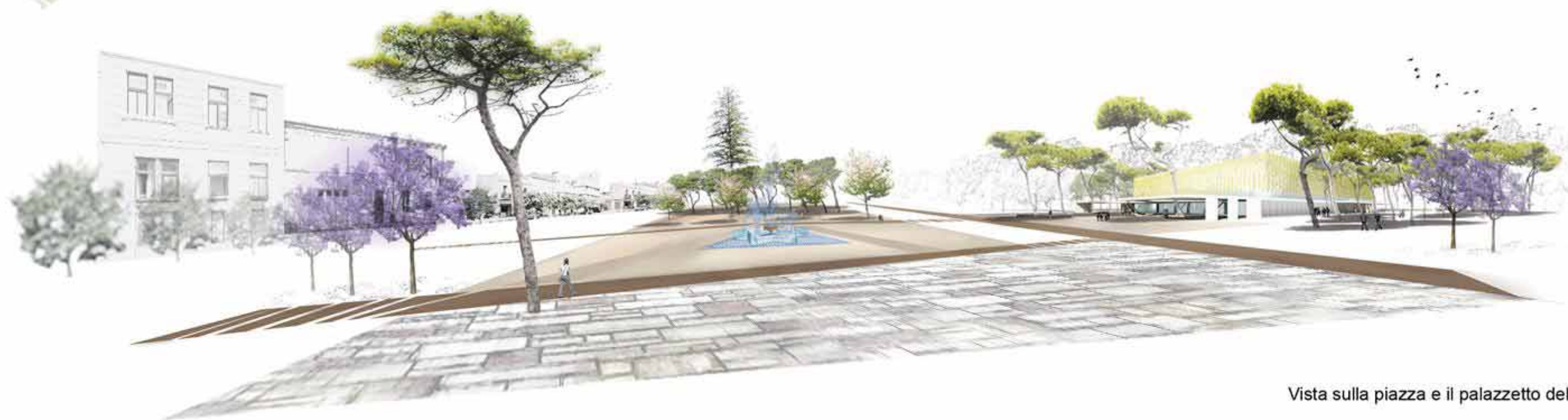












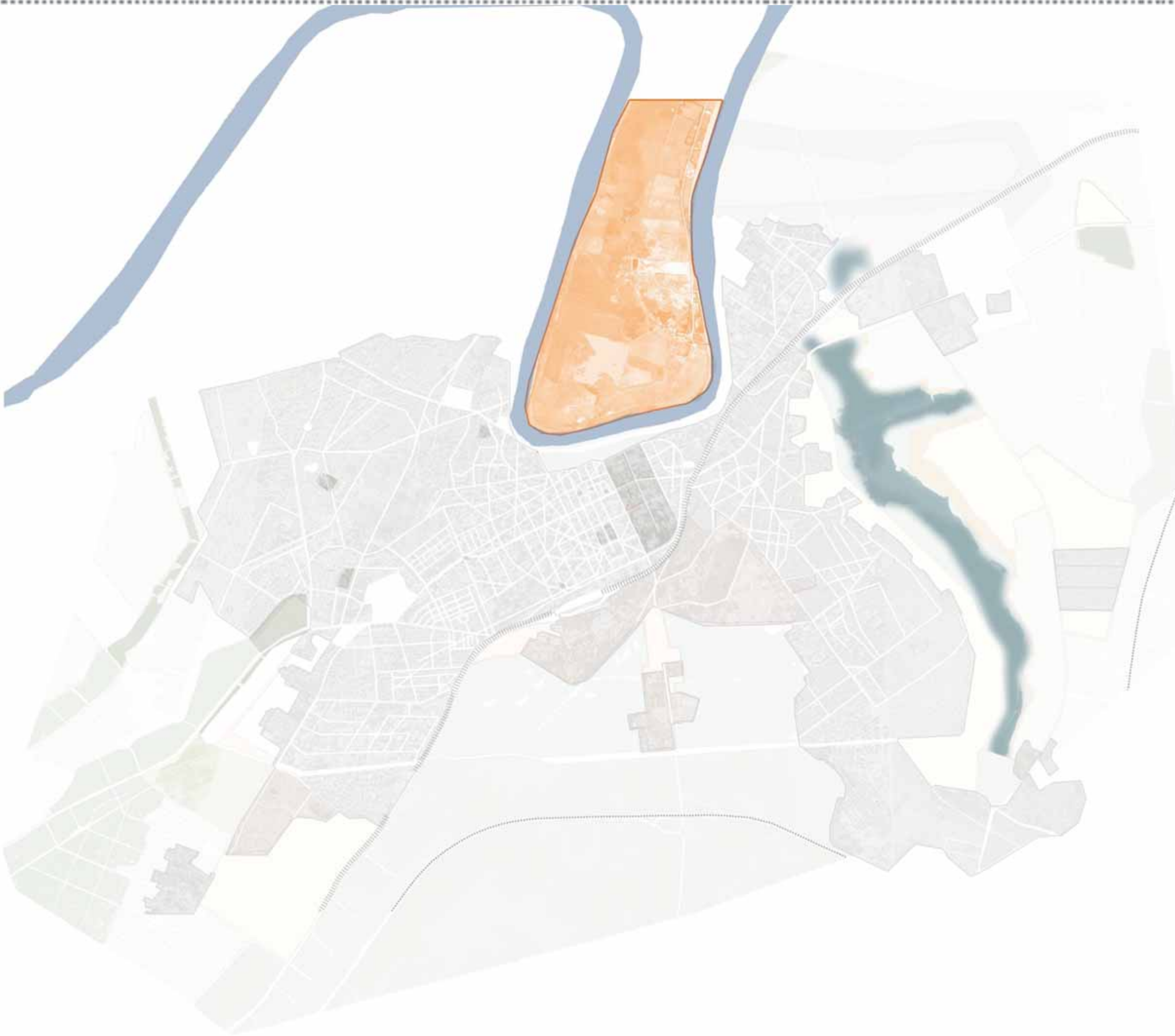
Vista sulla piazza e il palazzetto dello sport





Vista aree sportive





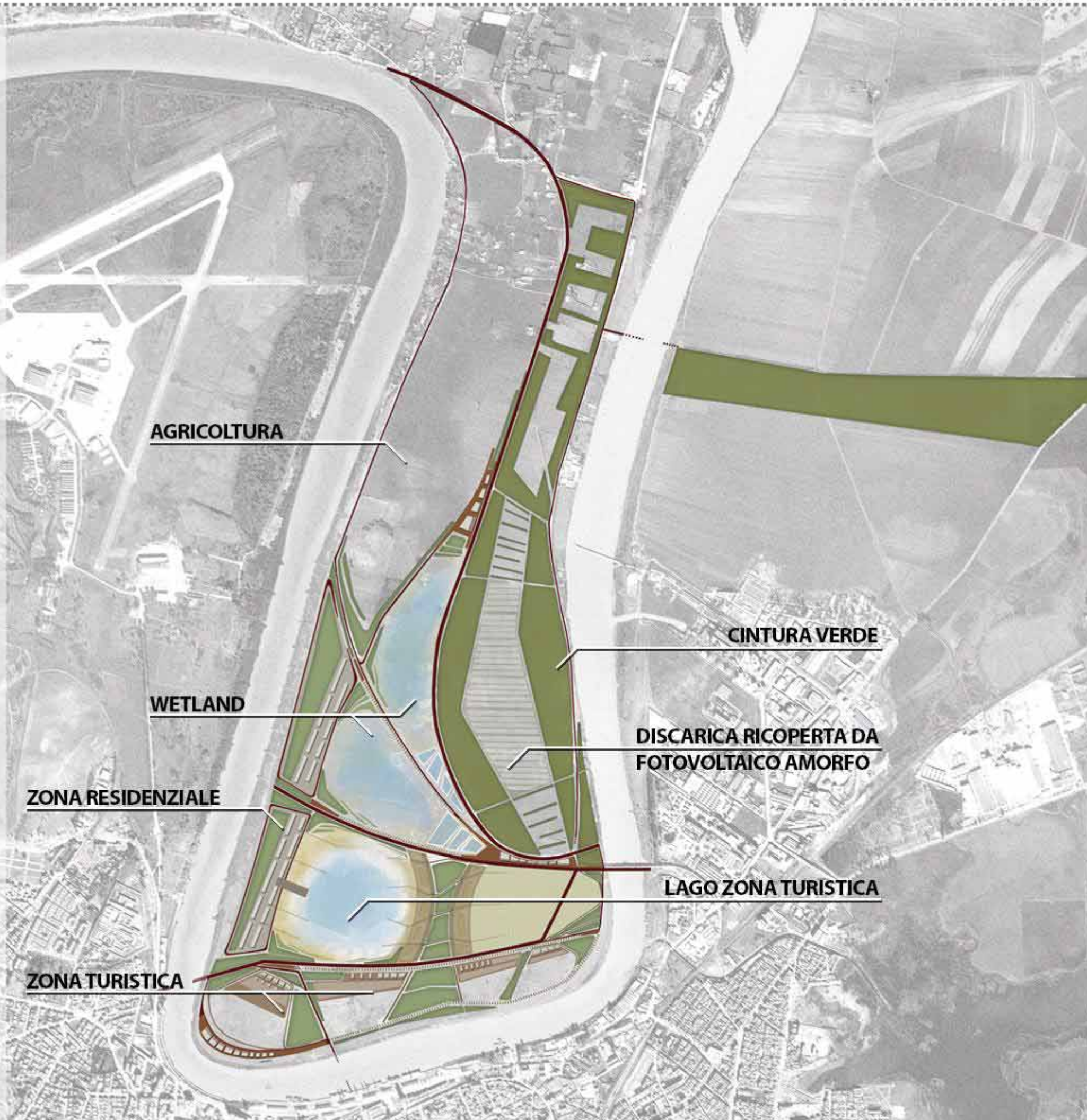
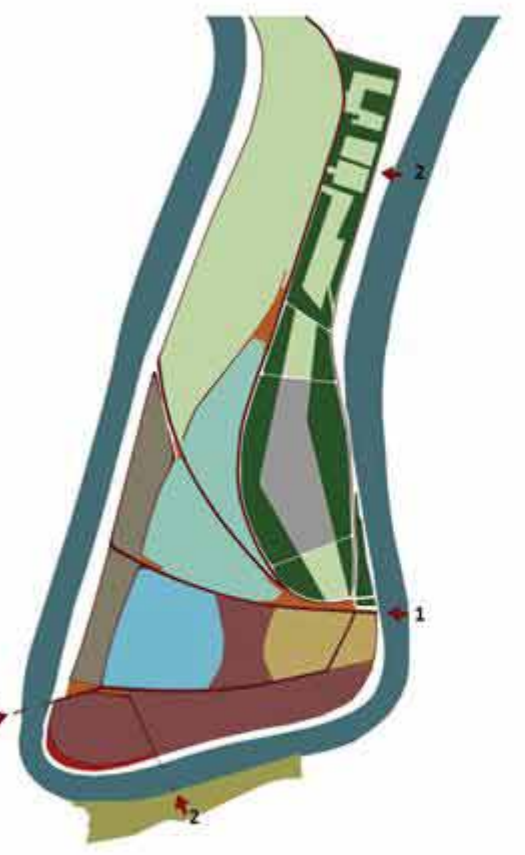


**Analisi uso del suolo**

- Zone umide
- Fiume
- Vegetazione sclerofilla
- Wetland interna
- Campi continuamente irrigati
- Seminativi
- Campi agricoli
- Colture annuali associate a colture permanenti
- Tessuto urbano discontinuo
- Tessuto urbano continuo
- Zone industriali commerciali
- Prati e pascoli naturali
- Boschi di latifoglie
- Discarica

**Zoning**

- 1 ➔ Accessi carrabili
- 2 ➔ Accessi con barche
- Zona portuaria
- Agricoltura
- Parco sportivo
- Zone residenziali
- Belvedere
- Ingresso al parco
- Lago zona turistica
- Wetland
- Zona turistica (hotels, spazi pubblici, servizi...)
- Cintura verde
- Discarica ricoperta da fotovoltaico amorfo





VegetazioneConnessioniAttività

- Vegetazione densa
- Vegetazione lineare
- Vegetazione umida
- Cintura verde

- Strade principali carrabili
- Percorsi secondari
- Percorsi pedonali
- Percorsi di connessione

- Spiagge
- Spazi pubblici
- Parco sportivo
- Zona residenziale
- Strutture turistiche
- Sistema fotovoltaico
- Parcheggi
- Bike sharing





Spiaggia con moli

Vegetazione

Strutture turistiche

Parco interno

Strutture turistiche



Quartire residenziale

Bosco

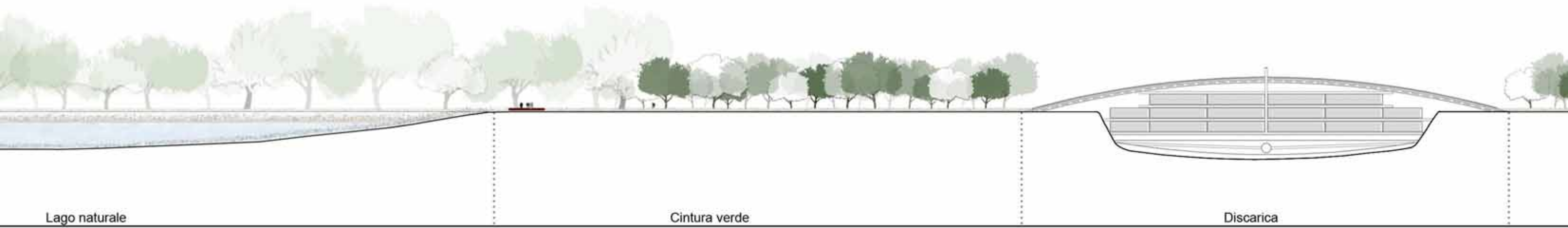
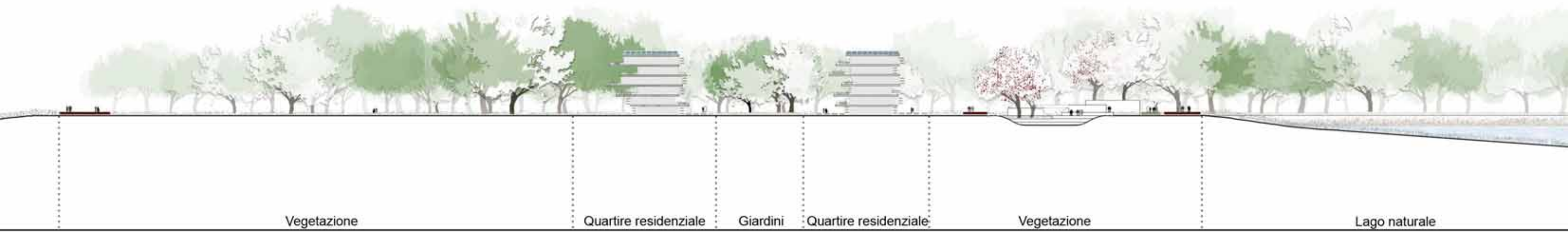
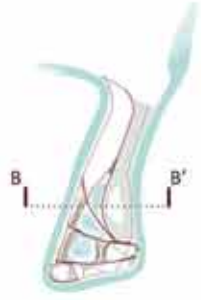
Vegetazione

Spiaggia con moli

Lago area turistica

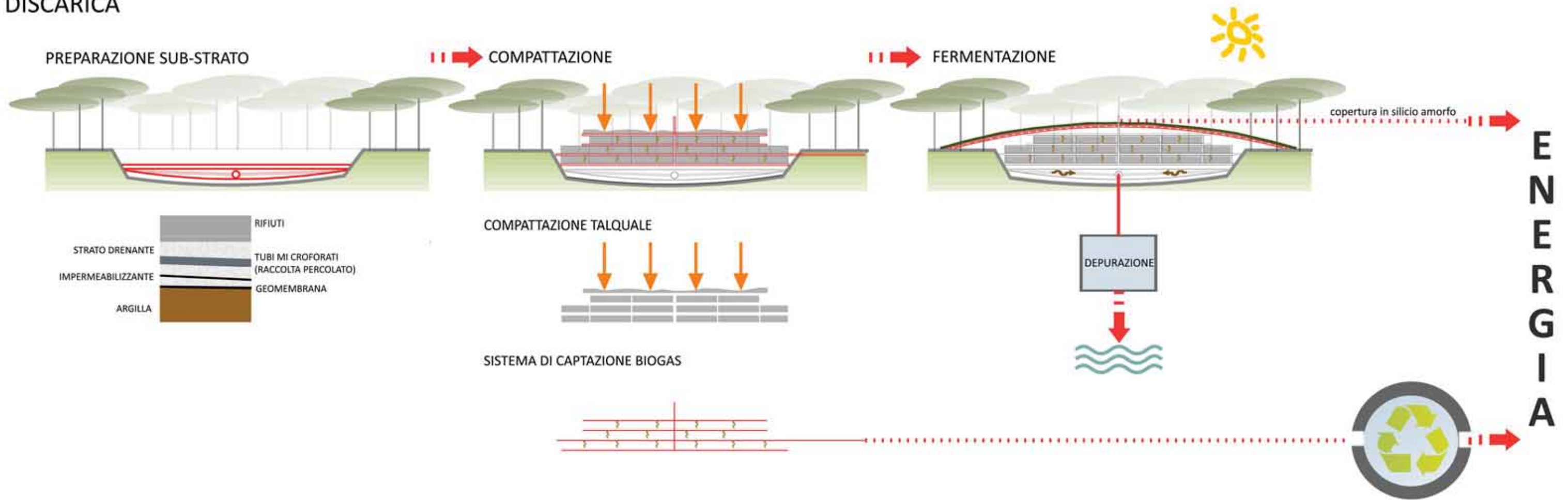


SEZIONE AREA RESIDENZIALE, LAGO NATURALE E SISTEMA DELLA DISCARICA





DISCARICA







Vista area residenziale e lago naturale





Vista spiaggia lago turistico-sportivo













**NERIUM OLEANDER**

### CARACTÈRES BIOLOGIQUES

- Arbuste, sempervirent.
- Croissance rapide.
- Monoïque, hermaphrodite.

### DONNÉES AUTOÉCOLOGIQUES

- Espèce héliophile, xérophile.
- Résistance embruns: élevée.
- Résistance gel: moyenne.

### USAGES

- Haie: oui.
- Individus isolé: no.
- Par groupes de 3-4 individus: oui.



**CERCIS SILIQUASTRUM**

### CARACTÈRES BIOLOGIQUES

- Arbre de 10 m de hauteur, caducifolié.
- Houppier large arrondi.
- Longévité basse.
- Croissance lente.
- Monoïque, hermaphrodite.

### CARACTÈRES DIAGNOSTIQUES

- Bourgeons terminaux coniques, étroits, incurvés.
- Fleurs hermaphrodites roses en petits bouquets.
- Feuilles alternes pétiolées, arrondies en cœur à la base.
- Gousses aplaties pointues (10 x 1,5 cm).

### DONNÉES AUTOÉCOLOGIQUES

- Espèce héliophile, xérophile.
- Résistance embruns: élevée.
- Résistance gel: moyenne.
- Résistance pollution atmosphérique: élevée.

### USAGES

- Alignement de route: oui.
- Arbre isolé: no.
- Par groupes de 3-4 individus: oui.
- Petit jardin: oui.
- Parc urbain: oui.
- Alignement de brise-vent: no.



**ACER MONSPESSULANUM**

### CARACTÈRES BIOLOGIQUES

- Petit arbre de 10 m de hauteur.
- Chevelure diffus et clair, caducifolié.
- Longévité plus de 150 ans.
- Croissance lente.
- Monoïque.

### CARACTÈRES DIAGNOSTIQUES

- Bourgeons petits, allongés, opposés.
- Feuilles opposées à 3 lobes arrondis et égaux.
- Fleurs unisexuées régulier vert-jaune.
- Fruits doubles samares.

### DONNÉES AUTOÉCOLOGIQUES

- Espèce héliophile ou de demi-ombre, xérophile.
- Résistance embruns: élevée.
- Résistance gel: élevée.
- Résistance pollution atmosphérique: élevée.

### USAGES

- Alignement de route: no.
- Arbre isolé: no.
- Par groupes de 3-4 individus: oui.
- Petit jardin: no.
- Parc urbain: no.
- Alignement de brise-vent: oui.



**ACER CAMPESTRE**

### CARACTÈRES BIOLOGIQUES

- Petit arbre de 15 m de hauteur.
- Chevelure arrondie de 8 m de largeur, dense, caducifolié.
- Longévité de 150 ans.
- Croissance lente.
- Monoïque.

### CARACTÈRES DIAGNOSTIQUES

- Bourgeons petits, ovales opposés.
- Feuilles opposées à 5 lobes arrondis.
- Fleurs bisexuées régulier vert-jaune.
- Fruits doubles samares.

### DONNÉES AUTOÉCOLOGIQUES

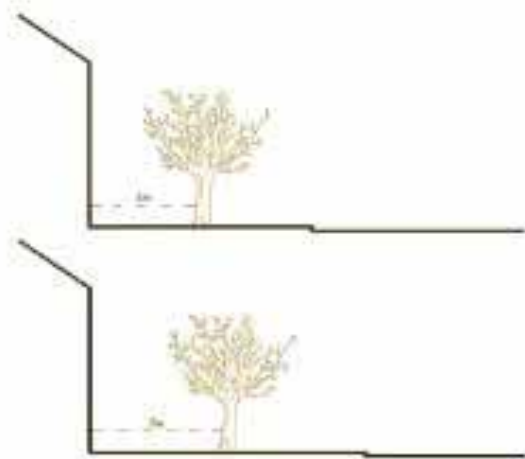
- Espèce héliophile ou de demi-ombre.
- Résistance embruns: moyenne.
- Résistance gel: élevée.
- Résistance pollution atmosphérique: élevée.

### USAGES

- Alignement de route: oui.
- Arbre isolé: oui.
- Par groupes de 3-4 individus: oui.
- Petit jardin: oui.
- Parc urbain: oui.
- Alignement de brise-vent: oui.







ALBIZIA JULIBRISSIN

### CARACTÈRES BIOLOGIQUES

- Arbre de 10 m de hauteur, caducifolié.
- Houppier large arrondi.
- Longévité basse.
- Croissance rapide.
- Monoïque, hermaphrodite.

### CARACTÈRES DIAGNOSTIQUES

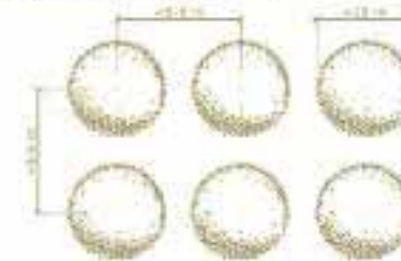
- Fleurs hermaphrodites en glomérules rouges rassemblées en grappes.
- Feuilles composées doublement pennées vertes.
- Gousses larges.

### DONNÉES AUTOÉCOLOGIQUES

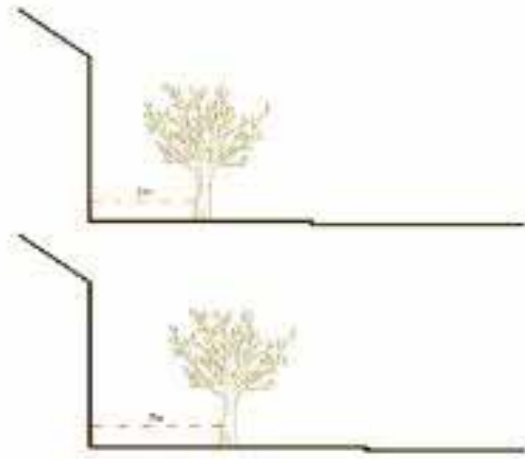
- Espèce héliophile, mésaxérophile.
- Résistance embruns: moyenne.
- Résistance gel: moyenne.
- Résistance pollution atmosphérique: élevé.

### USAGES

- Alignement de route: oui.
- Arbre isolé: oui.
- Par groupes de 3-4 individus: oui.
- Petit jardin: oui.
- Parc urbain: oui.
- Alignement de brise-vent: no.



### PHÉNOLOGIE



WASHINGTONIA FILIFERA

### CARACTÈRES BIOLOGIQUES

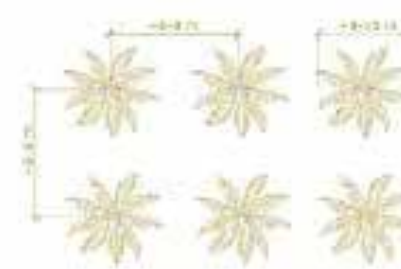
- Palmier de 20 m de hauteur.
- Croissance rapide.
- Feuilles en éventail à pétiole épineux.
- Baies comme drupes de couleur brun-noir.

### DONNÉES AUTOÉCOLOGIQUES

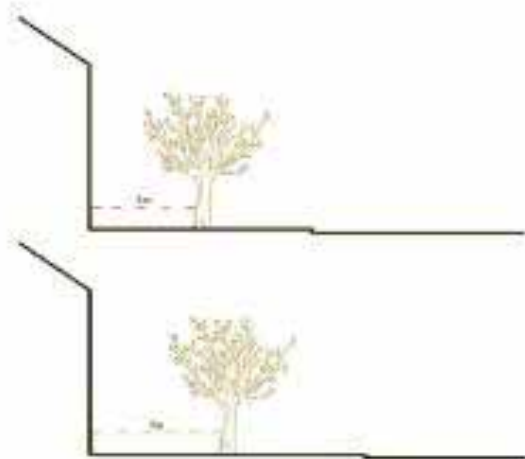
- Résistance embruns: élevée.
- Résistance gel: moyenne.

### USAGES

- Alignement de route: oui.
- Individus isolés: oui.
- Par groupes de 3-4 individus: no.



### PHÉNOLOGIE



JACARANDA MIMOSIFOLIA

### CARACTÈRES BIOLOGIQUES

- Arbre de 15 m de hauteur, caducifolié.
- Houppier large, irrégulier.
- Longévité basse.
- Croissance rapide.
- Monoïque.

### CARACTÈRES DIAGNOSTIQUES

- Fleurs hermaphrodites violettes en bouquets terminaux.
- Feuilles composées pennées vertes.
- Fruits capsules écrasées, arrondies.

### DONNÉES AUTOÉCOLOGIQUES

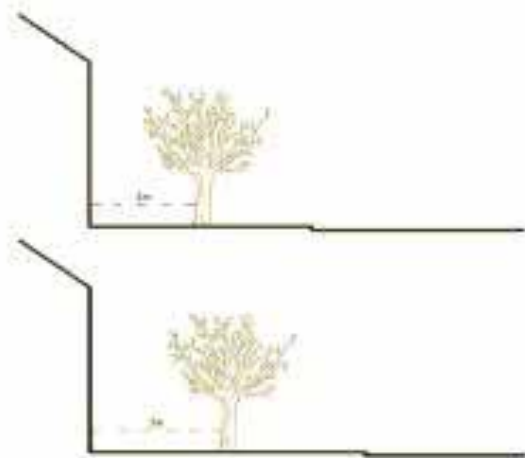
- Résistance embruns: élevée.
- Résistance gel: basse.
- Résistance pollution atmosphérique: élevée.

### USAGES

- Alignement de route: oui.
- Arbre isolé: oui.
- Par groupes de 3-4 individus: oui.
- Petit jardin: oui.
- Parc urbain: oui.
- Alignement de brise-vent: oui.



### PHÉNOLOGIE



MELIA AZEDARACH

### CARACTÈRES BIOLOGIQUES

- Arbre de 15 m de hauteur, caducifolié.
- Houppier large.
- Longévité basse.
- Croissance rapide.
- Monoïque, hermaphrodite.

### CARACTÈRES DIAGNOSTIQUES

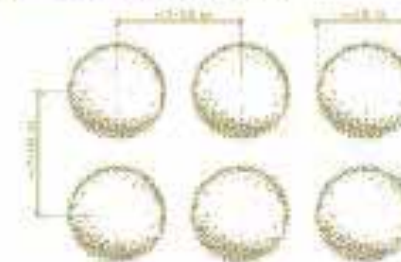
- Bourgeons petits.
- Fleurs hermaphrodites lilas, en bouquets axillaires.
- Feuilles alternes composées doublement pennées.
- Drupes jaunes (0,5-1,0 cm diamètre).

### DONNÉES AUTOÉCOLOGIQUES

- Espèce héliophile, xérophile.
- Résistance embruns: élevée.
- Résistance gel: moyenne.
- Résistance pollution atmosphérique: élevée.

### USAGES

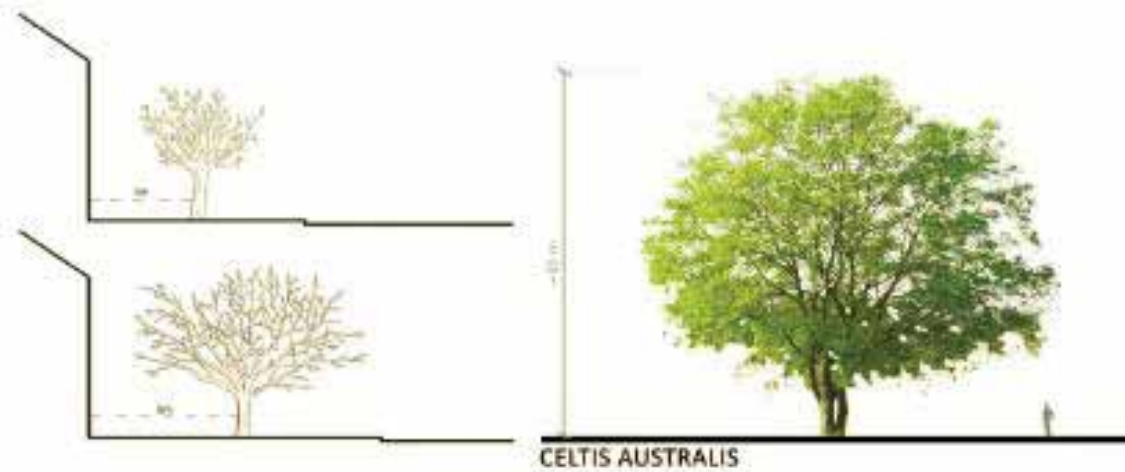
- Alignement de route: oui.
- Arbre isolé: oui.
- Par groupes de 3-4 individus: oui.
- Petit jardin: oui.
- Parc urbain: oui.
- Alignement de brise-vent: no.



### PHÉNOLOGIE







CELTIS AUSTRALIS

- CARACTÈRES BIOLOGIQUES**
- Arbre de 20 m de hauteur.
  - Chevelure régulière, large à cime arrondie, caducifoliée.
  - Longévité de 500 ans.
  - Croissance moyenne vitesse.
  - Monoïque.
- CARACTÈRES DIAGNOSTIQUES**
- Bourgeons marrons.
  - Fleurs hermaphrodites solitaires.
  - Feuilles alternes, ovales lancéolées.
  - Drupe globuleuse, brun violacé.
- DONNÉES AUTOÉCOLOGIQUES**
- Espèce héliophile, mesoxérophile.
  - Résistance embruns: moyenne.
  - Résistance gel: élevée.
  - Résistance pollution atmosphérique: élevé.

- USAGES**
- Alignement de route: oui.
  - Arbre isolé: oui.
  - Par groupes de 3-4 individus: oui.
  - Petit jardin: no.
  - Parc urbain: oui.
  - Alignement de brise-vent: oui.



ERYTHRINA CRISTA-GALLI

- CARACTÈRES BIOLOGIQUES**
- Arbres de 20-30 m de hauteur, caducifoliés ou sempervirents.
  - Houppier large, irrégulier.
  - Longévité basse.
  - Croissance rapide.
  - Monoïque.
- CARACTÈRES DIAGNOSTIQUES**
- Bourgeons petits.
  - Fleurs hermaphrodites de plus couleurs, surtout rouges.
  - Feuilles alternes, composées avec 3 lobées.
  - Fruits: gousses.
- DONNÉES AUTOÉCOLOGIQUES**
- Espèce héliophile, mesoxérophile.
  - Résistance embruns: moyenne.
  - Résistance gel: basse.
  - Résistance pollution atmosphérique: élevée.

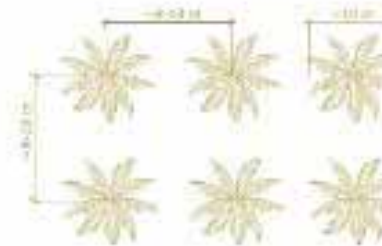
- USAGES**
- Alignement de route: oui.
  - Arbre isolé: oui.
  - Par groupes de 3-4 individus: oui.
  - Petit jardin: oui.
  - Parc urbain: oui.
  - Alignement de brise-vent: no.



PHOENIX CANARIENSIS

- CARACTÈRES BIOLOGIQUES**
- Palmier de 15 m de hauteur.
  - Croissance rapide.
  - Feuilles pennées à pétiole épineux, vertes.
  - Baies jaunes ne pas comestibles.
  - Dioïque.
- DONNÉES AUTOÉCOLOGIQUES**
- Résistance embruns: élevée.
  - Résistance gel: moyenne.

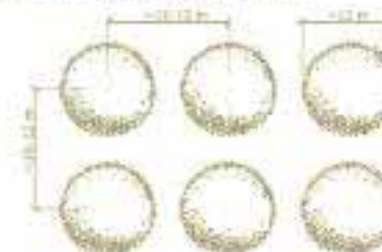
- USAGES**
- Alignement de route: oui.
  - Individus isolés: oui.
  - Par groupes de 3-4 individus: oui.



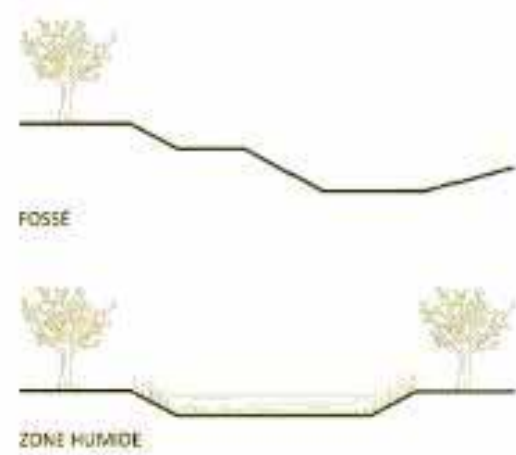
PLATANUS ORIENTALIS

- CARACTÈRES BIOLOGIQUES**
- Grand arbre de 30 m de hauteur.
  - Chevelure large, caducifoliée.
  - Longévité plus de 300 ans.
  - Croissance rapide.
  - Monoïque.
- CARACTÈRES DIAGNOSTIQUES**
- Bourgeons brun verdâtre.
  - Feuilles alternes, grandes à long pétiole à 3 ou 5 lobes pointus.
  - Fleurs unisexuées régulières vert-jaunes.
  - Fruits akènes plumeux.
- DONNÉES AUTOÉCOLOGIQUES**
- Résistance embruns: élevée.
  - Résistance gel: élevée.
  - Résistance pollution atmosphérique: élevée.

- USAGES**
- Alignement de route: oui.
  - Arbre isolé: oui.
  - Petit jardin: no.
  - Parc urbain: oui.
  - Alignement de brise-vent: oui.
  - Reboisement des rives des fleuves.







FRAXINUS OXYCARPA

### CARACTÈRES BIOLOGIQUES

- Arbre de 20 m de hauteur, caducifolié.
- Houppier léger.
- Longévité basse.
- Croissance rapide.
- Monoïque.

### CARACTÈRES DIAGNOSTIQUES

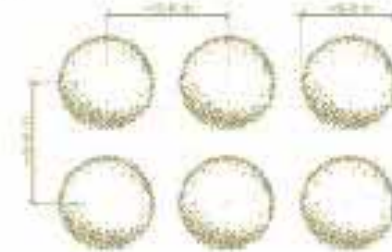
- Bourgeons opposés bruns.
- Feuilles opposées composées pennées étroites.
- Samares longues de 4 cm.

### DONNÉES AUTOÉCOLOGIQUES

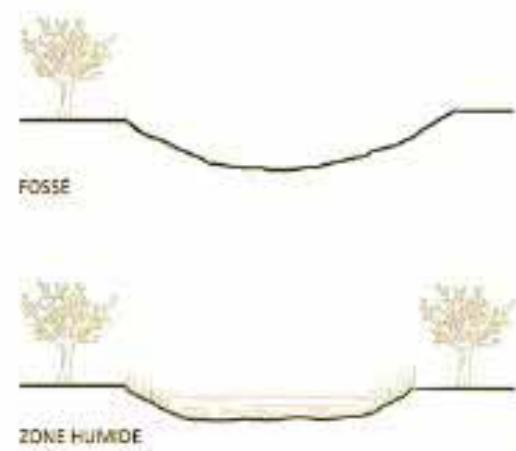
- Espèce héliophile ou de demi ombre, mésohygrophile.
- Résistance embruns: élevée.
- Résistance gel: élevée.
- Résistance pollution atmosphérique: élevée.

### USAGES

- Alignement de route: oui.
- Arbre isolé: oui.
- Par groupes de 3-4 individus: oui.
- Petit jardin: oui.
- Parc urbain: oui.
- Alignement de brise-vent: oui.



### PHÉNOLOGIE



SALIX ALBA

### CARACTÈRES BIOLOGIQUES

- Arbre de 20 m de hauteur.
- Chevelure irrégulière, caducifoliée.
- Longévité de 100 ans.
- Croissance très rapide.
- Dioïque.

### CARACTÈRES DIAGNOSTIQUES

- Bourgeons marrons.
- Feuilles alternes, lancéolées et effilées, vertes grisâtre.
- Capsules glabres.

### DONNÉES AUTOÉCOLOGIQUES

- Espèce héliophile, mésohygrophile.
- Résistance embruns: moyenne.
- Résistance gel: élevée.
- Résistance pollution atmosphérique: élevée.

### USAGES

- Alignement de route: no.
- Arbre isolé: no.
- Par groupes de 3-4 individus: oui.
- Petit jardin: no.
- Parc urbain: no.
- Alignement de brise-vent: oui.



### PHÉNOLOGIE



POPULUS ALBA

### CARACTÈRES BIOLOGIQUES

- Grand arbre de 30 m de hauteur.
- Chevelure large, caducifoliée.
- Longévité plus de 300 ans.
- Croissance très rapide.
- Dioïque.

### CARACTÈRES DIAGNOSTIQUES

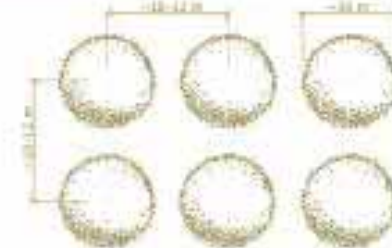
- Bourgeons petits ovoïdes.
- Feuilles alternes, très polymorphes.
- Capsules à graines cotonneuses.

### DONNÉES AUTOÉCOLOGIQUES

- Espèce héliophile, mésohygrophile.
- Résistance embruns: élevée.
- Résistance gel: élevée.
- Résistance pollution atmosphérique: élevée.

### USAGES

- Alignement de route: oui.
- Arbre isolé: oui.
- Par groupes de 3-4 individus: oui.
- Petit jardin: no.
- Parc urbain: oui.
- Alignement de brise-vent: oui.



### PHÉNOLOGIE

