



**Fides B.V.**  
**Postbus 26 - 2678 ZG De Lier**  
**Olanda**  
**Tel +31 174 530 100**  
**Fax +31 174 530 110**  
**E-mail: [info@fides.nl](mailto:info@fides.nl) - Sito web: [www.fides.nl](http://www.fides.nl)**



Fides fa parte della nuova compagnia olandese Agribio Group Holding B.V, con il compito di promuovere e sviluppare esclusivamente le attività floricole del gruppo.

Fides ha due grandi linee produttive: fiore reciso e piante in vaso e/o annuali. I due settori hanno un'eguale importanza economica in termini di fatturato.

La strategia di Fides, sia verso i produttori, sia verso il consumatore finale, è di puntare sui "brands" cioè su gruppi di prodotti e non su singole varietà: ad esempio Calandiva, Grands Idols, Margarita, comprendono rispettivamente le Kalanchoe a fiore doppio, Gerani, Crisantemi in vaso. **Distributori per l'Italia sono Straathof Plants per i crisantemi da reciso; Podere Luen e Franz Veit per il settore piante in vaso e/o annuali.**

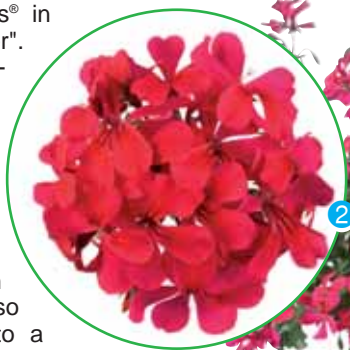


***Pelargonium peltatum* Grand Idols®**  
**'Red Bicolor' ① - Bicolore Rosso**

La serie Grand Idols® in Italia è una "Bestseller". Questa serie ha i singoli petali dei fiori grandi, un'ottima performance in fioritura, e una vigorosa crescita in giardino e sui balconi. Grand Idols® 'Red Bicolor' è uno dei colori più recenti aggiunti in questa serie. Il fiore di questa varietà ha una colorazione bicolore molto stabile.

***Pelargonium peltatum* Grand Idols®**

**'Neon' ②** - Viola/Arancio  
La serie Grand Idols® in Italia è una "Bestseller". Questa serie ha i singoli petali dei fiori grandi, un'ottima performance in fioritura, e una vigorosa crescita in giardino e sui balconi. La varietà Grand Idols® 'Neon' ha un colore nuovo, intenso ed attraente aggiunto a questa serie.



le **NEW ENTRY**

***Pelargonium zonale* Summer Idols® 'True Red' ③** - Rosso

La serie Summer Idols® comprende 12 colori! La serie è conosciuta per l'eccellente ramificazione e per le poche esigenze in fitoregolatori. Una delle migliori attrazioni della serie è Summer Idols® 'True Red', questo è come dovrebbe essere il colore rosso!



***Pelargonium zonale* Summer Idols® 'Cerise' ④** - Rosso ciliegia

La serie è conosciuta per l'eccellente ramificazione e per le poche esigenze in fitoregolatori. Summer Idols® 'Cerise' è l'ultimo inserimento nella serie.





***Pelargonium peltatum* Dancing Idols®  
'Scarlet'** ⑤ - Scarlatto

La serie Dancing Idols® è la serie di gerani edera a fiore doppio di Fides. Questa serie ha un bel portamento pendente, ma a crescita compatta, che rende le piante attraenti anche in giardino. La varietà Dancing Idols® Scarlet è il colore più recente disponibile in questa stagione.

***Pelargonium zonale*  
Master Idols® series** ⑥

La serie Master Idols®, poiché tollerante al caldo, è stata sviluppata soprattutto per produzioni in situazioni di grande caldo. La serie di Fides Master Idols®, proprio come le altre serie di gerani, ha una fantastica ramificazione.



***Nemesia Angelart®* 'Strawberry'** ⑦ - Rosso

La serie di Nemesia Angelart® è una delle serie con migliori prestazioni sul mercato. La serie è stata controllata molte volte con attenzione in diverse stazioni sperimentali. Quest'anno, alla serie, è stato aggiunto il nuovo colore Strawberry.

***Nemesia Angelart®* 'Pineapple'** ⑧ - Crema

La serie di Nemesia Angelart® è una delle serie con migliori prestazioni sul mercato. La serie è stata controllata molte volte con attenzione in diverse stazioni sperimentali. Quest'anno, alla serie, è stato aggiunto il nuovo colore crema Pineapple.



**Osteospermum**  
serie 'Margarita' ⑨

La serie 'Margarita' è formata da 15 colori. La serie 'Margarita' è rinomata per l'ottima ramificazione e per la scarsa necessità di brachizzanti.

L'*Osteospermum* 'Margarita' produce naturalmente una quantità di getti e di boccioli.

**Dahlia 'Dahlinova Hypnotica'**

Nuovi colori raggianti e una bellezza affascinante! La serie Dahlinova Hypnotica® è formata da quattro colori attraenti! In questa serie completamente tollerante al caldo, ora c'è una scelta di tre varietà bicolori, tra cui 'Hypnotica® Rose Bicolor' ⑩ e Hypnotica® Lavender' ⑪.



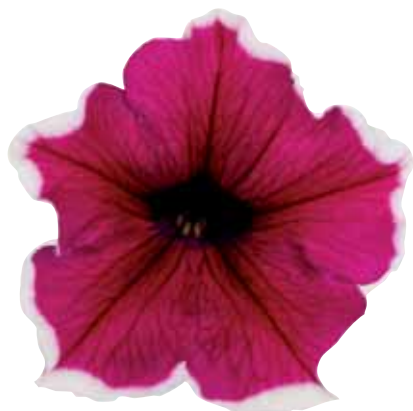


12

**Petunia Fortunia® 'Pink**

**Picotee' 12** - Rosa con bordo bianco

Tra le Petunie Fortunia® di Fides ci sono già due tipi variegati stabili e di successo: 'Purple' e 'Burgundy Picotee'. Quest'anno ne è stata aggiunta un'altra con un eccellente colore! Petunia Fortunia® 'Pink Picotee'.



13

**Calibrachoa**  
**'Lindura® series' 13**

Fides introduce una nuova serie di *Calibrachoa Lindura®*,

riconosciuta per la sua precocità. La pianta cresce compatta con una grande quantità di fiori. Se coltivata in vasi grandi produrrà una palla di fiori. Questa varietà neutro diurna è formata da 6 colori. Con questa serie si possono ottenere dei bellissimi miscugli. Per esempio mettendo insieme, *Calibrachoa Lindura®* Pink, Purple e White.

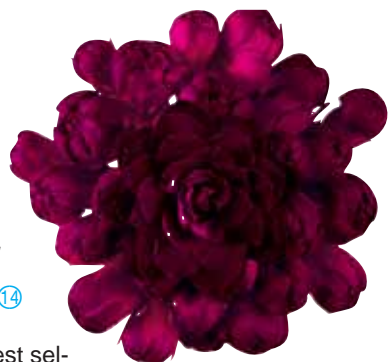


14

**Kalanchoe blossfeldiana**  
**decorativa**  
**'Calandiva® Foster' 14**

- Rosa

In Italia 'Calandiva®' è una best seller. Questa serie di *Kalanchoe* è la prima decorativa (a fiore doppio) al mondo. Migliore pianta fiorita in vaso di qualità superba. Foster è una nuova Calandiva® che ha fiori molto grandi e belli.

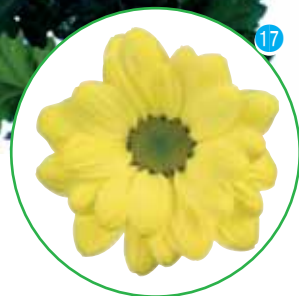




15



16



17

***Chrysanthemum***  
**'Bacardi Pearl'** 15

Rosa chiaro semplice. Eccellente tenuta, bel centro verde.

***Chrysanthemum***  
**'Arctic Queen'** 16

Bianco decorativo.

***Chrysanthemum***  
**'Bacardi Cream'** 17

Crema semplice. Eccellente tenuta, bel centro verde.

***Chrysanthemum***  
**'Feeling Green Dark'** 18

Pompon verde. Il crisantemo di colore verde leader mondiale Un senso di freschezza!

***Chrysanthemum***  
**'Bacardi'** 19

Bianco semplice. Eccellente tenuta, bianco puro, bel centro verde. Bianco puro.



18



19



***Chrysanthemum* 'Grand Pink'<sup>20</sup>**

Rosa semplice. Grande fiore rosa, bel centro verde.

***Chrysanthemum* 'Grand Orange'<sup>21</sup>**

Aranzone semplice. Grande fiore arancione, bel centro verde.

***Chrysanthemum* 'Dance'<sup>22</sup>**

Rosa bianco petalo a cucchiaino. Attraente rosa con petalo a cucchiaino, non è imitabile. Una varietà fondamentale!

***Chrysanthemum* 'Soundtrack'<sup>23</sup>**

Bianco - rosa semplice. L'unico crisantemo a mazzetto rosa-bianco. Una musica.... Tutta intorno a voi!

***Chrysanthemum* 'Raisa'<sup>24</sup>**

Rosso-giallo semplice. Molti fiori colorati di rosso e giallo sorretti da steli forti. Fioritura impressionante.



## VARIETA' AFFERMATE: LE BEST SELLER

**Calibrachoa 'Lindura® Light Blue'** - Varietà propagata da talea. Fiore semplice. Colore foglia verde chiaro. Impiego: vaso, balcone, basket. Portamento globoso.

**Calibrachoa 'Lindura® Pink'** - Varietà propagata da talea. Fiore semplice. Colore foglia verde chiaro. Impiego: vaso, balcone, basket. Portamento globoso.

**Calibrachoa 'Lindura® Red'** - Varietà propagata da talea. Fiore semplice. Colore foglia verde chiaro. Impiego: vaso, balcone, basket. Portamento globoso.

**Calibrachoa 'Lindura® White'** - Varietà propagata da talea. Fiore semplice. Colore foglia verde chiaro. Impiego: vaso, balcone, basket. Portamento globoso.

**Calibrachoa 'Lindura® Yellow'** - Varietà propagata da talea. Fiore semplice. Colore foglia verde chiaro. Impiego: vaso, balcone, basket. Portamento globoso.

**Kalanchoe 'Calandiva® Bardot'** - Varietà propagata da talea, fiore doppio, colore foglia verde chiaro. Impiego: Vaso e aiola. Portamento globoso.

**Kalanchoe 'Calandiva® Cher'** - Varietà propagata da talea, fiore doppio, colore foglia verde chiaro. Impiego: Vaso e aiola. Portamento globoso.

**Kalanchoe 'Calandiva® Lambada'** - Varietà propagata da talea, fiore semidoppio, colore foglia verde chiaro. Impiego: Vaso e aiola. Portamento globoso.

**Kalanchoe 'Calandiva® Taylor'** - Varietà propagata da talea, fiore doppio, colore foglia verde chiaro. Impiego: Vaso e aiola. Portamento globoso.

**Kalanchoe 'Calandiva® Weaver'** - Varietà propagata da talea, fiore doppio, colore foglia verde chiaro. Impiego: Vaso e aiola. Portamento globoso.

**Nemesia 'Angelart® Almond'** - Varietà propagata da talea. Fiore semplice. Colore

foglia verde chiaro. Impiego: vaso, balcone, basket. Portamento globoso.

**Nemesia 'Angelart® Cherry'** - Varietà propagata da talea. Fiore semplice. Colore foglia verde chiaro. Impiego: vaso, balcone, basket. Portamento globoso.

**Pelargonium peltatum 'Dancing Idols® Lavender Improved'** - Varietà propagata da talea. Fiore semplice. Colore foglia verde chiaro. Impiego: vaso, balcone, basket. Portamento strisciante/ ricadente.

**Pelargonium zonale 'Summer Idols® Orange'** - Varietà propagata da talea. Fiore semplice. Colore foglia verde chiaro. Impiego: vaso. Portamento eretto.

**Petunia 'Fortunia® Blue'** - Varietà propagata da talea. Fiore semplice. Colore foglia verde chiaro. Impiego: vaso, balcone, basket. Portamento globoso.

**Petunia 'Fortunia® Purple Picotee'** - Varietà propagata da talea. Fiore semplice. Colore foglia verde chiaro. Impiego: vaso, balcone, basket. Portamento globoso.

**Petunia 'Fortunia® Red'** - Varietà propagata da talea. Fiore semplice. Colore foglia verde chiaro. Impiego: vaso, balcone, basket. Portamento globoso.

**Petunia 'Fortunia® Rose Bicolor'** - Varietà propagata da talea. Fiore semplice. Colore foglia verde chiaro. Impiego: vaso, balcone, basket. Portamento globoso.

**Petunia 'Fortunia® Salmon'** - Varietà propagata da talea. Fiore semplice. Colore foglia verde chiaro. Impiego: vaso, balcone, basket. Portamento globoso.

**Petunia 'Fortunia® Strawberry Vein'** - Varietà propagata da talea. Fiore semplice. Colore foglia verde chiaro. Impiego: vaso, balcone, basket. Portamento globoso.

**Sul Sito: [www.navigatorevarietale.it](http://www.navigatorevarietale.it) in mostra le foto e le descrizioni di tutte queste varietà**



Calibrachoa 'Lindura® Pink'



Calibrachoa 'Lindura® Yellow'



Kalanchoe 'Calandiva® Lambada'



Kalanchoe 'Calandiva® Weaver'



Nemesia 'Angelart® Almond Improved'



Pelargonium zonale 'Summer Idols® Orange'



Petunia 'Fortunia® Purple Picotee'